



GÜMÜŞHANE ÜNİVERSİTESİ

Öğrenci İşleri Daire Başkanlığı

2015 MALİ YILI BİRİM FAALİYET RAPORU

Ocak 2015

| | |
|--|-------|
| ÜST YÖNETİCİ SUNUSU | 3 |
| GENEL BİLGİLER | 4 |
| A- Misyon ve Vizyon | 4 |
| B- Yetki, Görev ve Sorumluluklar | 5 |
| C- İdareye İlişkin Bilgiler | 5 |
| 1- Fiziksel Yapı | 5 |
| 2- Örgüt Yapısı | 6 |
| 3- Bilgi ve Teknolojik Kaynaklar | 7 |
| 4- İnsan Kaynakları | 8 |
| 5- Sunulan Hizmetler | 9-24 |
| 6- Yönetim ve İç Kontrol Sistemi | 25 |
| D- Diğer Hususlar | 25 |
| IV- AMAÇ ve HEDEFLER | 25 |
| A- İdarenin Amaç ve Hedefleri | 25 |
| B- Temel Politikalar ve Öncelikler | 27 |
| C- Diğer Hususlar | 27 |
| V- FAALİYETLERE İLİŞKİN BİLGİ VE DEĞERLENDİRMELER | 27 |
| A- Mali Bilgiler | 27 |
| 1- Bütçe Uygulama Sonuçları | 27-30 |
| 2- Temel Mali Tablolara İlişkin Açıklamalar | 31 |
| 3- Mali Denetim Sonuçları | 31 |
| 4- Diğer Hususlar | 31 |
| B- Performans Bilgileri | 31-32 |
| 1- Faaliyet ve Proje Bilgileri | 33 |
| 2- Diğer Hususlar | 33 |
| IV- KURUMSAL KABİLİYET VE KAPASİTENİN DEĞERLENDİRİLMESİ | 33 |
| A- Üstünlükler | 33 |
| B- Zayıflıklar | 33 |
| C- Değerlendirme | 34 |
| V- ÖNERİ VE TEDBİRLER | 34 |
| İÇ KONTROL GÜVENCE BEYANI | 35-37 |
| Harcama Yetkiliği ve Vekalet Tablosu | 38 |

Sunuş

2008 yılında Üniversitemizin kuruluşu ile faaliyete geçen birimimizin amacı hizmet sunduğumuz öğrencilerimiz, akademisyen ve iletişim içinde olduğumuz tüm paydaşlarımızın memnuniyetini önemseyerek güler yüzlü, doğru, hızlı hizmet sunmaktır.

Başkanlığımız 1 Daire Başkanı, 2 Şube Müdürü ve 8 memur olmak üzere toplam 11 personel ile hizmet vermektedir. Öğrenci Otomasyon Programımız mevcuttur. Tüm işlemlerimiz bu programla yürütülmektedir.

Daire Başkanlığımız 2014 Faaliyet Raporu ile geçmişte yaptıklarımızın değerlendirmesini yaparak 2015 yılında neler yaptığımızı görmemizi sağlayarak, gelecekte gerçekleştirmeyi hedeflediğimiz faaliyetlerimize ışık tutacaktır.

2015 yılı Faaliyet Raporumuzun tüm kullanıcılarına faydalı olması dileğiyle...

Niyazi KARADENİZ
Öğrenci İşleri Daire Başkanı

I- GENEL BİLGİLER

A. Misyon ve Vizyon

Misyon

Üniversitemizde öğrenim gören öğrencilerimize, mezunlarımıza ve öğretim elemanlarımıza hatta ilişkide olduğumuz tüm kurumlara uygun teknolojiyi kullanarak, yasalar çerçevesinde en kısa sürede bilgi ve belge hizmeti sunmak.

Vizyon

Gelişen teknolojileri kullanarak, güler yüzlü, güvenilir, özverili ve hızlı hizmeti sunan, paydaşlarının memnuniyetini ön plana çıkaran bir birim olmak.

B. Yetki, Görev ve Sorumluluklar

Gümüşhane Üniversitesinin 31 Mayıs 2008 Tarih Ve 26892 Sayılı Resmi Gazete’de yayımlanan 22/05/2008 tarih ve 5765 Sayılı “Yükseköğretim Kurumları Teşkilâtı Kanununda Ve Yükseköğretim Kurumları Öğretim Elemanlarının Kadroları Hakkında Kanun Hükmünde Kararname İle Genel Kadro Ve Usulü Hakkında Kanun Hükmünde Kararnameye Ekli Cetvellerde Değişiklik Yapılmasına Dair Kanun” ile kurulmuş olup, İlgili Kanunun Ek 98. Maddesi uyarınca; Gümüşhane’de Gümüşhane Üniversitesi adıyla yeni bir üniversite kurulmuştur.

Öğrenci İşleri Dairesi Başkanlığı, aynı tarihte Gümüşhane Üniversitesi’nin faaliyete geçmesiyle birlikte 2547 sayılı Yükseköğretim Kanunu’nun genel hükümlere göre faaliyete başlamış olup , görev ve sorumlulukları aşağıya çıkarılmıştır.

Öğrenci İşleri Daire Başkanlığı olarak;

* Üniversitemiz Fakülte, Yüksekokul, Meslek Yüksekokulları ve Enstitülerine kayıt hakkı kazanan tüm öğrencilerin kayıt-kabulü ile ilgili gerekli işlemleri yapmak,

* Katkı kredisi, öğrenim kredisi ve burs kazanan öğrencilerin takibini yapmak, tüm öğrencilerin katkı payı/öğrenim ücreti kontrollerini yapmak,

* Öğrenci kimlik kartlarını hazırlamak ve dağıtılmasını sağlamak,

* Kesin kayıtlardan sonra kütük defterini hazırlamak,

* Mezuniyete hak kazanan öğrencilerle ilgili işlemleri yapmak ve diplomaları ile çalışması

tamamlanan birimlerin diploma eklerini hazırlamak,

* Her türlü istatistiki bilgileri düzenlemek,

* Eğitim-Öğretimle ilgili kararların uygulanmasını sağlamak

* Verilecek diğer görevleri yapmak.

B.1- İdari Yetki, Görev ve Sorumluluklar

İlgili Kanun ve Yönetmeliklere bağlı kalmak kaydıyla birimimizi ilgilendiren her türlü iş ve işlemlerin yürütülmesini sağlamak.

Mali Yetkililer

| Harcama Yetkilisi | Gerçekleştirme Görevlisi | Mutemet | Taşınır Kayıt Ve Kontrol Yetkilisi |
|-------------------|------------------------------|--------------|------------------------------------|
| Niyazi KARADENİZ | Bayram KAYHAN Esmâ ULUTAŞ | Hasan ABANOZ | Yavuz KOBYA |

C

. İdareye İlişkin Bilgiler

1- Fiziksel Yapı

1.3- Hizmet Alanları

1.3.2. İdari Personel Hizmet Alanları

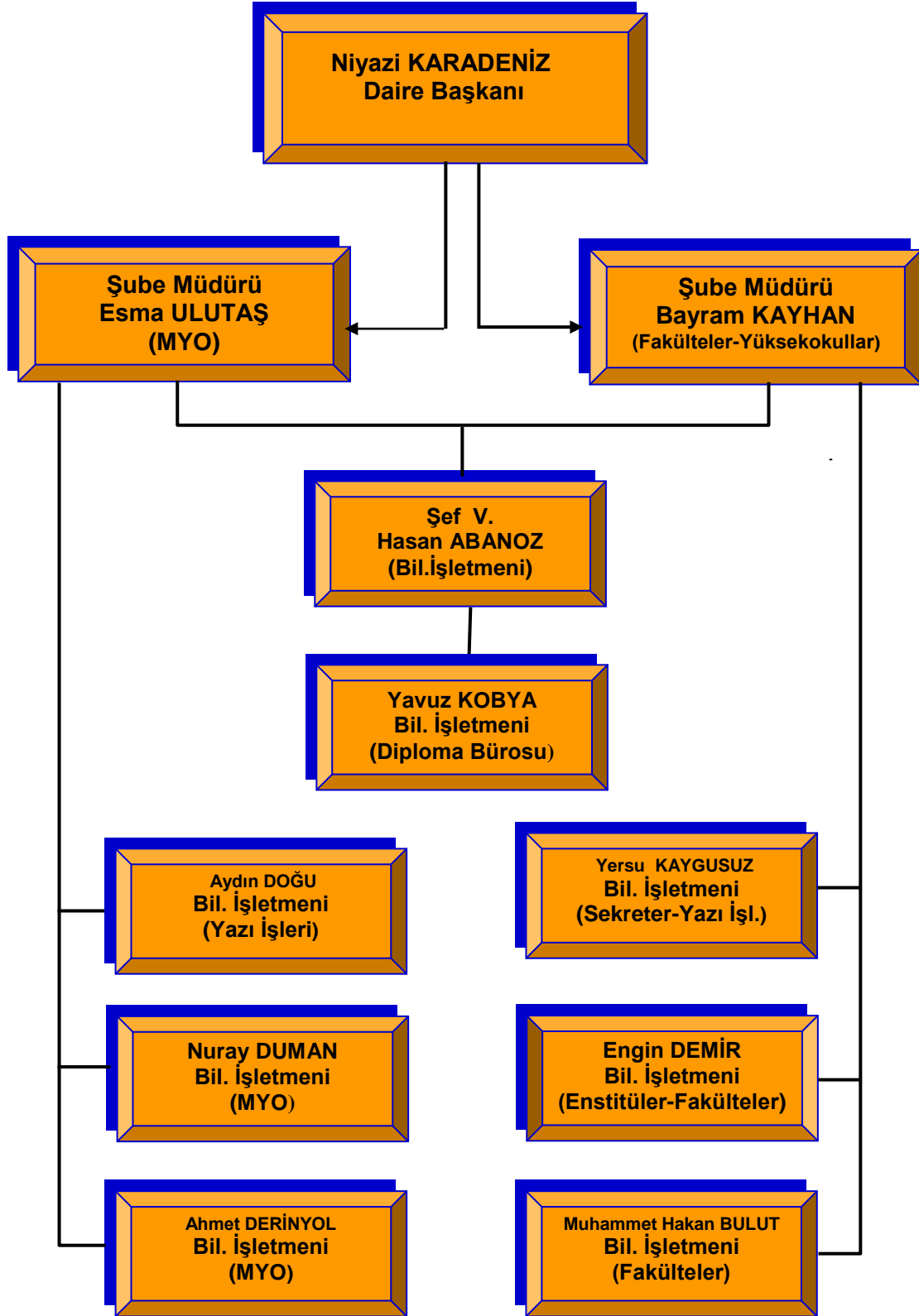
| | Sayısı (Adet) | Alanı (m ²) | Kullanan Sayısı |
|-------------------|---------------|-------------------------|-----------------|
| Servis | 1 | 46 | 7 |
| Başkan Odası | 1 | 23 | 1 |
| Şube Müdürü Odası | 1 | 23 | 2 |
| Diploma Bürosu | 1 | 23 | 1 |
| Toplam | 4 | 115 | 11 |
| | | | |
| | | | |
| | | | |

1.5- Arşiv Alanları

Arşiv Sayısı: 1

Arşiv Alanı: 23 (m²)

2- Örgüt Yapısı



3- Bilgi ve Teknolojik Kaynaklar

3.1- Yazılımlar

ÖĞRENCİ BİLGİ SİSTEMİ

Öğrenci İşlerinin elektronik ortamda yürütülmesini sağlayan Öğrenci Bilgi Sistemi Öğrenci İşleri Daire Başkanlığı, Fakülteler, Enstitüler, Yüksekokullar ve Meslek Yüksekokullarında kullanılmaktadır. İlgili personel danışmanlar ve öğrenciler için internet tabanlı uygulamadan oluşmaktadır. Öğrenciler online kayıttan itibaren tüm işlemlerini bu program aracılığıyla yapabilmektedirler.

Önceden zaman alan öğrenci harçlarının ödenmesi, kontrolü gibi işlemlerin daha hızlı gerçekleştirilmesi için anlaşmalı banka ile karşılıklı olarak çalışma yapılmıştır. Bu sistem sayesinde öğrenciler harç ödemelerini yaptığı andan itibaren kayıt yenileme ve ders kaydı gibi işlemlerini gerçekleştirebilmektedirler.

ÖSYM tarafından Üniversitemize yerleştirilen öğrenci bilgileri ÖSYM den alınarak otomasyon sistemine aktararak veritabanı oluşturulur. Öğrenci işleri tarafından dersler sistemde tanımlanarak öğrencilerin ders kaydı yapması sağlanır. Böylece öğrencinin ders durumu ile ilgili veritabanı oluşturulur. Sistemde yer alan bilgilere dayanılarak; Öğrenci Listesi, öğrenci belgesi, askerlik durumu belgesi, transkript, ilişik kesme belgesi, diploma, diploma eki, geçici mezuniyet belgesi v.b. gerekli tüm belge ve raporların sistemden alınması sağlanır.

3.2- Bilgisayarlar

Masa üstü bilgisayar Sayısı: 10 Adet

Taşınabilir bilgisayar Sayısı: 3 Adet

3.4- Diğer Bilgi ve Teknolojik Kaynaklar

| Cinsi | İdari Amaçlı (Adet) | Eğitim Amaçlı (Adet) | Araştırma Amaçlı (Adet) |
|-------------------|---------------------|----------------------|-------------------------|
| Projeksiyon | | | |
| Slayt makinesi | | | |
| Tepegöz | | | |
| Episkop | | | |
| Barkot Okuyucu | | | |
| Baskı makinesi | | | |
| Fotokopi makinesi | 2 | | |
| Faks | 1 | | |
| Fotoğraf makinesi | | | |
| Kameralar | | | |
| Televizyonlar | | | |
| Tarayıcılar | | | |
| Müzik Setleri | | | |
| Mikroskoplar | | | |
| DVD ler | | | |

4- İnsan Kaynakları

4.7- İdari Personel

| İdari Personel (Kadroların Doluluk Oranına Göre) | | | |
|--|------|-----|--------|
| | Dolu | Boş | Toplam |
| Genel İdari Hizmetler | 11 | 2 | 13 |
| Sağlık Hizmetleri Sınıfı | | | |
| Teknik Hizmetleri Sınıfı | | | |
| Eğitim ve Öğretim Hizmetleri sınıfı | | | |
| Avukatlık Hizmetleri Sınıfı. | | | |
| Din Hizmetleri Sınıfı | | | |
| Yardımcı Hizmetli | | | |
| Toplam | | | |

4.8- İdari Personelin Eğitim Durumu

| İdari Personelin Eğitim Durumu | | | | | |
|--------------------------------|------------|------|-----------|--------|---------------|
| | İlköğretim | Lise | Ön Lisans | Lisans | Y.L. ve Dokt. |
| Kişi Sayısı | - | | 2 | 9 | - |
| Yüzde | | | | | |

4.9- İdari Personelin Hizmet Süreleri

| İdari Personelin Hizmet Süresi | | | | | | |
|--------------------------------|-----------|-----------|------------|-------------|-------------|------------|
| | 1 – 3 Yıl | 4 – 6 Yıl | 7 – 10 Yıl | 11 – 15 Yıl | 16 – 20 Yıl | 21 - Üzeri |
| Kişi Sayısı | 4 | 3 | 1 | | | 3 |
| Yüzde | | | | | | |

4.10- İdari Personelin Yaş İtibariyle Dağılımı

| İdari Personelin Yaş İtibariyle Dağılımı | | | | | | |
|--|-----------|-----------|-----------|-----------|-----------|--------------|
| | 21-25 Yaş | 26-30 Yaş | 31-35 Yaş | 36-40 Yaş | 41-50 Yaş | 51 Yaş Üzeri |
| Kişi Sayısı | 1 | 3 | 3 | 1 | 2 | 1 |
| Yüzde | | | | | | |

5- Sunulan Hizmetler

5.1- Eğitim Hizmetleri

5.1.1- Öğrenci Sayıları

2010 Yılı Öğrenci Sayıları

| Öğrenci Sayıları | | | | | | | | | |
|-------------------------|-------------|-------------|-------------|-------------|------------|-------------|-------------|-------------|--------------|
| Birim Adı | I. Öğretim | | | II. Öğretim | | | Toplam | | Genel Toplam |
| | E | K | Top. | E | K | Top. | Erkek | Kız | |
| İKT.İDR.BİL.FAK. | 126 | 143 | 269 | 159 | 120 | 279 | 285 | 263 | 548 |
| MÜHENDİSLİK FAK. | 679 | 176 | 855 | 363 | 94 | 457 | 1042 | 270 | 1312 |
| İLETİŞİM FAK. | 71 | 63 | 134 | 93 | 46 | 139 | 164 | 109 | 273 |
| SAĞLIK Y.O. | 89 | 168 | 257 | - | - | - | 89 | 168 | 257 |
| SAĞLIK.H.M.Y.O | 46 | 90 | 136 | 62 | 45 | 107 | 108 | 135 | 243 |
| KELKİT AYDIN DOĞAN MYO | 338 | 146 | 484 | 30 | 11 | 41 | 368 | 157 | 525 |
| GÜMÜŞHANE MYO | 1046 | 448 | 1494 | 424 | 228 | 652 | 1470 | 676 | 2146 |
| ŞİRAN MUSTAFA BEYAZ MYO | 57 | 58 | 115 | 20 | 24 | 44 | 77 | 82 | 159 |
| İRFAN CAN KÖSE MYO | 14 | 7 | 21 | - | - | - | 14 | 7 | 21 |
| KÜRTÜN MYO | 5 | - | - | - | - | - | 5 | - | 5 |
| TOPLAM | 2471 | 1299 | 3770 | 1151 | 568 | 1719 | 3622 | 1867 | 5489 |

2011 Yılı Öğrenci Sayıları

| Öğrenci Sayıları | | | | | | | | | |
|-------------------------|-------------|-------------|-------------|-------------|------------|-------------|-------------|-------------|--------------|
| Birim Adı | I. Öğretim | | | II. Öğretim | | | Toplam | | Genel Toplam |
| | E | K | Top. | E | K | Top. | Erkek | Kız | |
| İKT.İDR.BİL.FAK. | 214 | 235 | 449 | 256 | 208 | 464 | 470 | 443 | 913 |
| MÜHENDİSLİK FAK. | 737 | 222 | 959 | 521 | 137 | 658 | 1258 | 359 | 1617 |
| İLETİŞİM FAK. | 97 | 102 | 199 | 134 | 79 | 213 | 231 | 181 | 412 |
| İLAHİYAT FAKÜLTESİ | 34 | 52 | 86 | 41 | 40 | 81 | 75 | 92 | 167 |
| SAĞLIK Y.O. | 121 | 279 | 400 | 44 | 74 | 118 | 165 | 353 | 518 |
| SAĞLIK.H.M.Y.O | 57 | 138 | 195 | 66 | 75 | 141 | 123 | 213 | 336 |
| KELKİT SAĞLIK H.M.Y.O | 7 | 31 | 38 | 13 | 24 | 37 | 20 | 55 | 75 |
| KELKİT AYDIN DOĞAN MYO | 329 | 146 | 475 | 56 | 17 | 73 | 385 | 163 | 548 |
| GÜMÜŞHANE MYO | 1162 | 484 | 1646 | 467 | 194 | 661 | 1629 | 678 | 2307 |
| ŞİRAN MUSTAFA BEYAZ MYO | 80 | 89 | 169 | 43 | 49 | 92 | 123 | 138 | 261 |
| İRFAN CAN KÖSE MYO | 70 | 41 | 111 | 56 | 14 | 70 | 126 | 55 | 181 |
| KÜRTÜN MYO | 61 | 8 | 69 | 59 | 6 | 65 | 120 | 14 | 134 |
| TORUL MYO | 58 | 66 | 124 | - | - | - | 58 | 66 | 124 |
| TOPLAM | 3027 | 1893 | 4920 | 1756 | 917 | 2673 | 4783 | 2810 | 7593 |

2012 Yılı Öğrenci Sayıları

| Öğrenci Sayıları | | | | | | | | | |
|--------------------------|-------------|-------------|-------------|-------------|-------------|-------------|-------------|-------------|--------------|
| Birim Adı | I. Öğretim | | | II. Öğretim | | | Toplam | | Genel Toplam |
| | E | K | Top. | E | K | Top. | Erkek | Kız | |
| İKT.İDR.BİL.FAK. | 299 | 362 | 661 | 366 | 299 | 665 | 665 | 661 | 1326 |
| MÜHENDİSLİK FAK. | 831 | 313 | 1144 | 716 | 200 | 916 | 1547 | 513 | 2060 |
| İLETİŞİM FAK. | 129 | 148 | 277 | 166 | 125 | 291 | 295 | 273 | 568 |
| İLAHİYAT FAKÜLTESİ | 62 | 104 | 166 | 71 | 92 | 163 | 133 | 196 | 329 |
| EDEBİYAT FAKÜLTESİ | 15 | 24 | 39 | 0 | 0 | 0 | 15 | 24 | 39 |
| SAĞLIK Y.O. | 221 | 427 | 648 | 87 | 123 | 210 | 308 | 550 | 858 |
| BEDEN EĞİTİMİ VE SPOR YO | 28 | 16 | 44 | 0 | 0 | 0 | 28 | 16 | 44 |
| SAĞLIK.H.M.Y.O | 66 | 176 | 242 | 59 | 126 | 185 | 125 | 302 | 427 |
| KELKİT SAĞLIK H.M.Y.O | 13 | 62 | 75 | 20 | 56 | 76 | 33 | 118 | 151 |
| KELKİT AYDIN DOĞAN MYO | 377 | 163 | 540 | 82 | 33 | 115 | 459 | 196 | 655 |
| GÜMÜŞHANE MYO | 1338 | 549 | 1887 | 575 | 204 | 779 | 1913 | 753 | 2666 |
| ŞİRAN MUSTAFA BEYAZ MYO | 100 | 106 | 206 | 65 | 70 | 135 | 165 | 176 | 341 |
| İRFAN CAN KÖSE MYO | 105 | 67 | 172 | 86 | 41 | 127 | 191 | 108 | 299 |
| KÜRTÜN MYO | 120 | 11 | 131 | 109 | 25 | 134 | 229 | 36 | 265 |
| TORUL MYO | 127 | 141 | 268 | 12 | 21 | 33 | 139 | 162 | 301 |
| TOPLAM | 3831 | 2669 | 6500 | 2414 | 1415 | 5708 | 6245 | 4084 | 10329 |

Veriler 01.01.2012-31.12.2012 tarihi itibarıyla alınmıştır.

2013 Yılı Öğrenci Sayıları

| Öğrenci Sayıları | | | | | | | | | |
|--------------------------|-------------|-------------|-------------|-------------|-------------|-------------|-------------|-------------|--------------|
| Birim Adı | I. Öğretim | | | II. Öğretim | | | Toplam | | Genel Toplam |
| | E | K | Top. | E | K | Top. | Erkek | Kız | |
| İKT.İDR.BİL.FAK. | 382 | 472 | 854 | 442 | 400 | 842 | 824 | 872 | 1696 |
| MÜHENDİSLİK FAK. | 944 | 399 | 1343 | 882 | 269 | 1151 | 1826 | 668 | 2494 |
| İLETİŞİM FAK. | 154 | 163 | 317 | 191 | 129 | 320 | 345 | 292 | 637 |
| İLAHİYAT FAKÜLTESİ | 119 | 153 | 272 | 135 | 148 | 283 | 254 | 301 | 555 |
| EDEBİYAT FAKÜLTESİ | 46 | 82 | 128 | 50 | 40 | 90 | 96 | 122 | 218 |
| SAĞLIK Y.O. | 374 | 598 | 972 | 198 | 206 | 404 | 572 | 804 | 1376 |
| BEDEN EĞİTİMİ VE SPOR YO | 57 | 33 | 90 | - | - | - | 57 | 33 | 90 |
| SAĞLIK.H.M.Y.O | 89 | 243 | 332 | 88 | 213 | 301 | 177 | 456 | 633 |
| KELKİT SAĞLIK H.M.Y.O | 14 | 68 | 82 | 16 | 63 | 79 | 30 | 131 | 161 |
| KELKİT AYDIN DOĞAN MYO | 383 | 169 | 552 | 103 | 62 | 165 | 486 | 231 | 717 |
| GÜMÜŞHANE MYO | 1560 | 616 | 2176 | 631 | 232 | 863 | 2191 | 848 | 3039 |
| ŞİRAN MUSTAFA BEYAZ MYO | 95 | 116 | 211 | 65 | 87 | 152 | 160 | 203 | 363 |
| İRFAN CAN KÖSE MYO | 71 | 59 | 130 | 55 | 30 | 85 | 126 | 89 | 215 |
| KÜRTÜN MYO | 134 | 8 | 142 | 115 | 28 | 143 | 249 | 36 | 285 |
| TORUL MYO | 137 | 174 | 311 | 18 | 28 | 46 | 155 | 202 | 357 |
| TOPLAM | 4559 | 3353 | 7912 | 2989 | 1935 | 4924 | 7548 | 5288 | 12836 |

Veriler 01.01.2013-31.12.2013 tarihi itibarıyla alınmıştır.

2014 Yılı Öğrenci Sayıları

| Öğrenci Sayıları | | | | | | | | | |
|--------------------------|------------|------|------|-------------|------|------|--------|------|--------------|
| Birim Adı | I. Öğretim | | | II. Öğretim | | | Toplam | | Genel Toplam |
| | E | K | Top. | E | K | Top. | Erkek | Kız | |
| İKT.İDR.BİL.FAK. | 436 | 546 | 982 | 481 | 474 | 955 | 917 | 1020 | 1937 |
| MÜHENDİSLİK FAK. | 1037 | 473 | 1510 | 964 | 291 | 1255 | 2001 | 764 | 2765 |
| İLETİŞİM FAK. | 161 | 184 | 345 | 195 | 153 | 348 | 356 | 337 | 693 |
| İLAHİYAT FAKÜLTESİ | 180 | 226 | 406 | 186 | 207 | 393 | 366 | 433 | 799 |
| EDEBİYAT FAKÜLTESİ | 83 | 165 | 248 | 87 | 87 | 174 | 170 | 252 | 422 |
| TURİZM FAKÜLTESİ | 12 | 6 | 18 | | | | 12 | 6 | 18 |
| SAĞLIK Y.O. | 498 | 741 | 1239 | 273 | 286 | 559 | 771 | 1027 | 1798 |
| BEDEN EĞİTİMİ VE SPOR YO | 91 | 55 | 146 | | | | 91 | 55 | 146 |
| SAĞLIK.H.M.Y.O | 102 | 330 | 432 | 112 | 274 | 386 | 214 | 604 | 818 |
| KELKİT SAĞLIK H.M.Y.O | 15 | 96 | 111 | 23 | 78 | 101 | 38 | 174 | 212 |
| KELKİT AYDIN DOĞAN MYO | 380 | 163 | 543 | 110 | 72 | 182 | 490 | 235 | 725 |
| GÜMÜŞHANE MYO | 1741 | 628 | 2369 | 570 | 254 | 824 | 2311 | 882 | 3193 |
| ŞİRAN MUSTAFA BEYAZ MYO | 102 | 135 | 237 | 72 | 105 | 177 | 174 | 240 | 414 |
| İRFAN CAN KÖSE MYO | 137 | 96 | 233 | 89 | 27 | 116 | 226 | 123 | 349 |
| KÜRTÜN MYO | 145 | 11 | 156 | 124 | 14 | 138 | 269 | 25 | 294 |
| TORUL MYO | 149 | 176 | 325 | 21 | 28 | 49 | 170 | 204 | 374 |
| TOPLAM | 5269 | 4031 | 9300 | 3307 | 2350 | 5657 | 8576 | 6381 | 14957 |

Veriler 01.01.2014-31.12.2014 tarihi itibarıyla alınmıştır.

2015 Yılı Öğrenci Sayıları

| Öğrenci Sayıları | | | | | | | | | |
|--------------------------|------------|------|-------|-------------|------|------|--------|------|--------------|
| Birim Adı | I. Öğretim | | | II. Öğretim | | | Toplam | | Genel Toplam |
| | E | K | Top. | E | K | Top. | Erkek | Kız | |
| İKT.İDR.BİL.FAK. | 471 | 639 | 1110 | 555 | 503 | 1058 | 1026 | 1142 | 2168 |
| MÜHENDİSLİK FAK. | 1104 | 552 | 1656 | 1022 | 305 | 1327 | 2126 | 857 | 2983 |
| İLETİŞİM FAK. | 183 | 183 | 366 | 203 | 160 | 369 | 386 | 343 | 729 |
| İLAHİYAT FAKÜLTESİ | 209 | 262 | 471 | 209 | 216 | 425 | 418 | 478 | 896 |
| EDEBİYAT FAKÜLTESİ | 119 | 240 | 359 | 124 | 126 | 250 | 243 | 366 | 609 |
| TURİZM FAKÜLTESİ | 22 | 12 | 34 | - | - | - | 22 | 12 | 34 |
| SAĞLIK Y.O. | 614 | 856 | 1470 | 354 | 362 | 716 | 968 | 1218 | 2186 |
| BEDEN EĞİTİMİ VE SPOR YO | 118 | 77 | 195 | - | - | - | 118 | 77 | 195 |
| SAĞLIK.H.M.Y.O | 98 | 351 | 449 | 114 | 295 | 409 | 212 | 646 | 858 |
| KELKİT SAĞLIK H.M.Y.O | 31 | 91 | 122 | 39 | 69 | 108 | 70 | 160 | 230 |
| KELKİT AYDIN DOĞAN MYO | 401 | 188 | 589 | 115 | 86 | 201 | 516 | 274 | 790 |
| GÜMÜŞHANE MYO | 1852 | 651 | 2503 | 575 | 264 | 839 | 2427 | 915 | 3342 |
| ŞİRAN MUSTAFA BEYAZ MYO | 108 | 141 | 249 | 68 | 93 | 161 | 176 | 234 | 410 |
| İRFAN CAN KÖSE MYO | 182 | 130 | 312 | 115 | 33 | 148 | 297 | 163 | 460 |
| KÜRTÜN MYO | 158 | 12 | 170 | 142 | 12 | 154 | 300 | 24 | 324 |
| TORUL MYO | 150 | 173 | 323 | 21 | 22 | 43 | 171 | 195 | 366 |
| TOPLAM | 5820 | 4558 | 10378 | 3656 | 2546 | 6202 | 9476 | 7104 | 16580 |

Veriler 01.01.2015-31.12.2015 tarihi itibarıyla alınmıştır.

5.1.2- Yabancı Dil Hazırlık Sınıfı Öğrenci Sayıları 2010 yılı

| Yabancı Dil Eğitimi Gören Hazırlık Sınıfı Öğrenci Sayıları ve Toplam Öğrenci Sayısına Oranı | | | | | | | | |
|---|------------|----|------|-------------|---|------------------------------|------|--------|
| Birim Adı | I. Öğretim | | | II. Öğretim | | I. ve II. Öğretim Toplamı(a) | | Yüzde* |
| | E | K | Top. | E | K | Top. | Sayı | |
| KELKİT ADMYO | 78 | 38 | 116 | - | - | - | - | - |

2011 yılı

| Yabancı Dil Eğitimi Gören Hazırlık Sınıfı Öğrenci Sayıları ve Toplam Öğrenci Sayısına Oranı | | | | | | | | |
|---|------------|----|------|-------------|---|------------------------------|------|--------|
| Birim Adı | I. Öğretim | | | II. Öğretim | | I. ve II. Öğretim Toplamı(a) | | Yüzde* |
| | E | K | Top. | E | K | Top. | Sayı | |
| KELKİT ADMYO | 82 | 46 | 128 | - | - | - | - | - |

2012 yılı

Yabancı Dil Eğitimi Gören Hazırlık Sınıfı Öğrenci Sayıları ve Toplam Öğrenci Sayısına Oranı

| Birim Adı | I. Öğretim | | | II. Öğretim | | | I. Sayı | Yüzde* |
|--------------------|------------|-----------|------------|-------------|-----------|------------|------------|--------|
| | E | K | Top. | E | K | Top. | | |
| İLAHİYAT FAKÜLTESİ | 27 | 54 | 81 | 30 | 51 | 81 | 162 | - |
| SAĞLIK YO | 23 | 14 | 37 | 14 | 11 | 25 | 62 | |
| KELKİT ADMYO | 91 | 31 | 122 | - | - | - | - | |
| TOPLAM | 141 | 99 | 240 | 44 | 62 | 106 | 346 | |

*Yabancı dil eğitimi gören öğrenci sayısının toplam öğrenci sayısına oranı (Yabancı dil eğitimi gören öğrenci sayısı/Toplam öğrenci sayısı*100)

2013 yılı

Yabancı Dil Eğitimi Gören Hazırlık Sınıfı Öğrenci Sayıları ve Toplam Öğrenci Sayısına Oranı

| Birim Adı | I. Öğretim | | | II. Öğretim | | | I. Sayı | Yüzde* |
|--------------------|------------|-----------|------------|-------------|-----------|------------|------------|--------|
| | E | K | Top. | E | K | Top. | | |
| İLAHİYAT FAKÜLTESİ | 37 | 41 | 78 | 50 | 49 | 99 | 177 | - |
| SAĞLIK YO | 19 | 15 | 34 | 25 | 10 | 35 | 69 | |
| KELKİT ADMYO | 80 | 31 | 111 | | | | 111 | |
| TOPLAM | 138 | 87 | 223 | 75 | 59 | 134 | 357 | |

*Yabancı dil eğitimi gören öğrenci sayısının toplam öğrenci sayısına oranı (Yabancı dil eğitimi gören öğrenci sayısı/Toplam öğrenci sayısı*100)

2014 yılı

Yabancı Dil Eğitimi Gören Hazırlık Sınıfı Öğrenci Sayıları ve Toplam Öğrenci Sayısına Oranı

| Birim Adı | I. Öğretim | | | II. Öğretim | | | I. Sayı | Yüzde* |
|--------------------|------------|------------|------------|-------------|------------|------------|------------|--------|
| | E | K | Top. | E | K | Top. | | |
| İLAHİYAT FAKÜLTESİ | 79 | 84 | 163 | 76 | 69 | 145 | 308 | |
| SAĞLIK YO | 32 | 27 | 59 | 33 | 26 | 59 | 118 | |
| KELKİT ADMYO | 27 | 10 | 37 | 19 | 12 | 31 | 68 | |
| TOPLAM | 138 | 121 | 259 | 128 | 107 | 235 | 494 | |

*Yabancı dil eğitimi gören öğrenci sayısının toplam öğrenci sayısına oranı (Yabancı dil eğitimi gören öğrenci sayısı/Toplam öğrenci sayısı*100)

2015 yılı

Yabancı Dil Eğitimi Gören Hazırlık Sınıfı Öğrenci Sayıları ve Toplam Öğrenci Sayısına Oranı

| Birim Adı | I. Öğretim | | | II. Öğretim | | | I. Sayı | Yüzde* |
|--------------------|------------|------------|------------|-------------|------------|------------|------------|--------|
| | E | K | Top. | E | K | Top. | | |
| İLÂHİYAT FAKÜLTESİ | 84 | 91 | 175 | 83 | 68 | 151 | 326 | |
| SAĞLIK YO | 34 | 46 | 80 | 39 | 34 | 73 | 153 | |
| TOPLAM | 118 | 137 | 255 | 122 | 102 | 224 | 479 | |

*Yabancı dil eğitimi gören öğrenci sayısının toplam öğrenci sayısına oranı (Yabancı dil eğitimi gören öğrenci sayısı/Toplam öğrenci sayısı*100)

5.1.3- Öğrenci Kontenjanları

Öğrenci Kontenjanları ve Doluluk Oranı

| Birim Adı | 2010 YILI | | | | 2011 YILI | | | |
|-------------------------|----------------|---------------------|------------|-------------------|----------------|---------------------|------------|-------------------|
| | ÖSS Kontenjanı | ÖSS sonucu Yerleşen | Boş Kalan | Doluluk Oranı (%) | ÖSS Kontenjanı | ÖSS sonucu Yerleşen | Boş Kalan | Doluluk Oranı (%) |
| İKT.İDR.BİL.FAK. | 328 | 328 | - | 100 | 400 | 400 | 0 | 100 |
| İLETİŞİM FAK. | 164 | 164 | - | 100 | 160 | 160 | 0 | 100 |
| İLÂHİYAT FAK. | - | - | - | - | 160 | 160 | 0 | 100 |
| MÜHENDİSLİK FAK. | 570 | 549 | 21 | 96.3 | 590 | 499 | 91 | 83,3 |
| SAĞLIK Y.O. | 228 | 228 | - | 100 | 280 | 280 | 0 | 100 |
| SAĞLIK.H.M.Y.O | 140 | 140 | - | 100 | 180 | 180 | 0 | 100 |
| KELKİT S.H.M.Y.O | - | - | - | - | 80 | 80 | 0 | 100 |
| KELKİT AYDIN DOĞAN MYO | 315 | 172 | 143 | 54.6 | 200 | 191 | 9 | 95,5 |
| GÜMÜŞHANE MYO | 1090 | 664 | 426 | 60.9 | 1250 | 1036 | 214 | 82,88 |
| ŞİRAN MUSTAFA BEYAZ MYO | 345 | 116 | 229 | 33.6 | 160 | 160 | 0 | 100 |
| İRFAN CAN KÖSE MYO | 50 | 50 | - | 100 | 190 | 190 | 0 | 100 |
| KÜRTÜN MYO | 70 | 70 | - | 100 | 140 | 140 | 0 | 100 |
| TORUL MYO | - | - | - | - | 200 | 170 | 30 | 85 |
| Toplam | 3300 | 2481 | 819 | 75.18 | 3990 | 3646 | 344 | 91,378 |

Öğrenci Kontenjanları ve Doluluk Oranı

| Birim Adı | 2012 | | | | | 2013 | | | | |
|--------------------------|----------------|---------------------|---------------------|-----------|-------------------|-----------------|--------------------|----------------------|-----------|-------------------|
| | ÖSS Kontenjanı | ÖSS Sonucu Yerleşen | ÖSS Sonucu Kaydolun | Boş Kalan | Doluluk Oranı (%) | ÖSYS Kontenjanı | ÖSYS Ek Kontenjanı | ÖSYS sonucu Yerleşen | Boş Kalan | Doluluk Oranı (%) |
| BEDEN EĞİTİMİ VE SPOR YO | 40 | 40 | 44 | 0 | | 40 | | 46 | | |
| İKT. VE İDR.BİLİM. FAK. | 430 | 446 | 446 | 0 | | 430 | 105 | 553 | 0 | |
| MÜHENDİSLİK FAK. | 675 | 563 | 571 | 104 | | 670 | 80 | 690 | 24 | |
| İLETİŞİM FAKÜLTESİ | 170 | 176 | 175 | 0 | | 170 | 12 | 188 | 0 | |
| İLÂHİYAT FAKÜLTESİ | 160 | 164 | 162 | 0 | | 240 | 24 | 257 | 7 | |
| EDEBİYAT FAKÜLTESİ | 40 | 40 | 39 | 1 | | 180 | 14 | 200 | 0 | |

| | | | | | | | | | | |
|--------------------------|-------------|-------------|-------------|------------|--|-------------|-------------|-------------|-------------|--|
| GÜMÜŞHANE SAĞLIK YO | 395 | 408 | 375 | 20 | | 605 | 83 | 661 | 33 | |
| GÜMÜŞHANE SAĞ. HİZ.M.Y.O | 230 | 230 | 227 | 3 | | 290 | 107 | 397 | 13 | |
| KELKİT SAĞLIK HİZ. M.Y.O | 80 | 80 | 79 | 1 | | 80 | 6 | 86 | 0 | |
| GÜMÜŞHANE MYO | 1390 | 1035 | 1020 | 370 | | 1390 | 633 | 1165 | 464 | |
| KELKİT AYDIN DOĞAN MYO | 280 | 239 | 236 | 44 | | 280 | 154 | 259 | 83 | |
| ŞİRAN MUSTAFA BEYAZ MYO | 210 | 158 | 147 | 63 | | 200 | 92 | 195 | 61 | |
| İRFAN CAN KÖSE MYO | 190 | 156 | 142 | 48 | | 210 | 168 | 73 | 155 | |
| KÜRTÜN MYO | 140 | 140 | 138 | 2 | | 140 | 21 | 161 | 0 | |
| TORUL MYO | 400 | 205 | 185 | 215 | | 300 | 202 | 203 | 167 | |
| Toplam | 4830 | 4080 | 3986 | 871 | | 5225 | 1701 | 5134 | 1007 | |

Veriler 01.01.2013-31.12.2013 tarihi itibarıyla alınmıştır

| Birimin Adı | Öğrenci Kontenjanları ve Doluluk Oranı | | | | | | | | | |
|--------------------------|--|---------------------|------------------------------------|-----------|-------------------|-----------------|----------------------|------------------------------------|------------|-------------------|
| | 2014 | | | | | 2015 | | | | |
| | ÖSS Kontenjanı | ÖSS Sonucu Yerleşen | ÖSS+E k Kontenjan Sonucu Kaydol an | Boş Kalan | Doluluk Oranı (%) | ÖSYS Kontenjanı | ÖSYS sonucu Yerleşen | ÖSS+E k Kontenjan Sonucu Kaydol an | Boş Kalan | Doluluk Oranı (%) |
| BEDEN EĞİTİMİ VE SPOR YO | 58 | 58 | 56 | 2 | | 50 | 50 | 58 | 0 | 100 |
| İKT. VE İDR.BİLİM. FAK. | 500 | 518 | 520 | 0 | | 600 | 624 | 617 | 0 | 100 |
| MÜHENDİSLİK FAK. | 630 | 617 | 612 | 18 | | 690 | 689 | 688 | 2 | 99,7 |
| İLETİŞİM FAKÜLTESİ | 170 | 176 | 179 | 0 | | 170 | 184 | 181 | 0 | 100 |
| İLÂHIYAT FAKÜLTESİ | 260 | 267 | 268 | 0 | | 260 | 269 | 267 | 0 | 100 |
| EDEBİYAT FAKÜLTESİ | 220 | 227 | 231 | 0 | | 220 | 227 | 226 | 0 | 100 |
| TURİZM FAKÜLTESİ | 40 | 12 | 18 | 22 | | 20 | 17 | 16 | 4 | 80 |
| GÜMÜŞHANE SAĞLIK YO | 605 | 626 | 613 | 0 | | 605 | 632 | 630 | 0 | 100 |
| GÜMÜŞHANE SAĞ. HİZ.M.Y.O | 370 | 370 | 376 | 0 | | 355 | 361 | 359 | 0 | 100 |
| KELKİT SAĞLIK HİZ. M.Y.O | 100 | 100 | 106 | 0 | | 100 | 100 | 100 | 0 | 100 |
| GÜMÜŞHANE MYO | 1195 | 1097 | 1071 | 124 | | 980 | 927 | 908 | 72 | 92,6 |
| KELKİT AYDIN DOĞAN MYO | 260 | 220 | 210 | 50 | | 215 | 189 | 211 | 4 | 98,1 |
| ŞİRAN MUSTAFA BEYAZ MYO | 180 | 180 | 165 | 15 | | 180 | 171 | 167 | 13 | 92,7 |
| İRFAN CAN KÖSE MYO | 280 | 211 | 236 | 44 | | 245 | 177 | 174 | 71 | 71 |
| KÜRTÜN MYO | 140 | 140 | 140 | 0 | | 140 | 139 | 137 | 3 | 97,8 |
| TORUL MYO | 300 | 146 | 137 | 163 | | 150 | 120 | 111 | 39 | 74 |
| Toplam | 5308 | 4965 | 4938 | | | 4980 | 4876 | 4850 | 208 | |

Veriler 01.01.2015-31.12.2015 tarihi itibarıyla alınmıştır

5.1.4- Yüksek Lisans ve Doktora Programları 2010 YILI

| Enstitülerdeki Öğrencilerin Yüksek Lisans (Tezli/ Tezsiz) ve Doktora Programlarına Dağılımı | | | | | |
|---|----------|----------------------------|--------|----------------------|-----------|
| Birim Adı | Programı | Yüksek Lisans Yapan Sayısı | | Doktora Yapan Sayısı | Toplam |
| | | Tezli | Tezsiz | | |
| FEN BİLİMLERİ ENS. | İNŞAAT | 27 | | - | 27 |
| | JEOLJİ | 18 | | - | 18 |
| | MAKİNA | 2 | | - | 2 |
| SOSYAL BİL.ENS. | İŞLETME | 23 | | - | 23 |
| Toplam | | 70 | | | 70 |

2011 YILI

| Enstitülerdeki Öğrencilerin Yüksek Lisans (Tezli/ Tezsiz) ve Doktora Programlarına Dağılımı | | | | | |
|---|----------|----------------------------|--------|----------------------|------------|
| Birim Adı | Programı | Yüksek Lisans Yapan Sayısı | | Doktora Yapan Sayısı | Toplam |
| | | Tezli | Tezsiz | | |
| FEN BİLİMLERİ ENS. | HARİTA | 26 | | | 26 |
| | İNŞAAT | 40 | | | 40 |
| | JEOLJİ | 27 | | | 27 |
| | MAKİNA | 5 | | | 5 |
| SOSYAL BİL.ENS. | İŞLETME | 38 | | | 38 |
| Toplam | | 136 | | | 136 |

2012 YILI

| Enstitülerdeki Öğrencilerin Yüksek Lisans (Tezli/ Tezsiz) ve Doktora Programlarına Dağılımı | | | | | |
|---|-------------------------------|----------------------------|--------|----------------------|------------|
| Birim Adı | Programı | Yüksek Lisans Yapan Sayısı | | Doktora Yapan Sayısı | Toplam |
| | | Tezli | Tezsiz | | |
| FEN BİL.ENSİTÜSÜ | HARİTA | 29 | | | 29 |
| | İNŞAAT | 59 | | | 59 |
| | JEOLJİ | 34 | | | 34 |
| | MAKİNA | 5 | | | 5 |
| | ORMANCILIK VE ÇEVRE BİLİMLERİ | 7 | | | 7 |
| SOS.BİL.ENSİTÜSÜ | ZOOTEKNİ | 3 | | | 3 |
| | İŞLETME | 73 | | | 73 |
| | AFET YÖN. | 17 | | | 17 |
| Toplam | | 227 | | | 227 |

Veriler 01.01.2012-31.12.2012 tarihi itibarıyla alınmıştır.

2013 YILI

| Enstitülerdeki Öğrencilerin Yüksek Lisans (Tezli/ Tezsiz) ve Doktora Programlarına Dağılımı | | | | | |
|--|-------------------------------|----------------------------|--------|----------------------|------------|
| Birim Adı | Programı | Yüksek Lisans Yapan Sayısı | | Doktora Yapan Sayısı | Toplam |
| | | Tezli | Tezsiz | | |
| FEN BİLİMLERİ ENSTİTÜSÜ | HARİTA | 46 | | | 46 |
| | İNŞAAT | 62 | | | 62 |
| | JEOLOJİ | 44 | | | 44 |
| | MAKİNA | 3 | | | 3 |
| | ORMANCILIK VE ÇEVRE BİLİMLERİ | 21 | | | 21 |
| | ZOOTEKNİ | 7 | | | 7 |
| SOSYAL BİLİMLER ENSTİTÜSÜ | İŞLETME | 95 | | 5 | 100 |
| | AFET YÖNETİMİ | 59 | | | 59 |
| | İKTİSAT | 17 | | | 17 |
| | TEMEL İSLAM BİLİMLERİ | 33 | | | 33 |
| | TOPLAM | 387 | | 5 | 392 |

Veriler 01.01.2013-31.12.2013 tarihi itibarıyla alınmıştır.

2014 YILI

| Enstitülerdeki Öğrencilerin Yüksek Lisans (Tezli/ Tezsiz) ve Doktora Programlarına Dağılımı | | | | | |
|--|-------------------------------|----------------------------|--------|----------------------|------------|
| Birim Adı | Programı | Yüksek Lisans Yapan Sayısı | | Doktora Yapan Sayısı | Toplam |
| | | Tezli | Tezsiz | | |
| FEN BİLİMLERİ ENSTİTÜSÜ | HARİTA | 37 | - | | 37 |
| | İNŞAAT | 73 | | | 73 |
| | JEOLOJİ | 52 | | | 52 |
| | MAKİNA | 3 | | | 3 |
| | ORMANCILIK VE ÇEVRE BİLİMLERİ | 14 | | | 14 |
| | ZOOTEKNİ | 10 | | | 10 |
| SOSYAL BİLİMLER ENSTİTÜSÜ | İŞLETME | 88 | | 11 | 99 |
| | AFET YÖNETİMİ | 52 | | | 52 |
| | İKTİSAT | 27 | | | 27 |
| | TEMEL İSLAM BİLİMLERİ | 63 | | | 63 |
| | SOSYAL HİZMET YÖNETİMİ | 9 | | | 9 |
| | HALKLA İLİŞKİLER VE TANITIM | 15 | | | 15 |
| | TOPLAM | 447 | | 11 | 454 |

Veriler 01.01.2014-31.12.2014 tarihi itibarıyla alınmıştır.

2015 YILI

| Enstitülerdeki Öğrencilerin Yüksek Lisans (Tezli/ Tezsiz) ve Doktora Programlarına Dağılımı | | | | | |
|--|-------------------------------|----------------------------|--------|----------------------|------------|
| Birim Adı | Programı | Yüksek Lisans Yapan Sayısı | | Doktora Yapan Sayısı | Toplam |
| | | Tezli | Tezsiz | | |
| FEN BİLİMLERİ ENSTİTÜSÜ | HARİTA | 33 | - | | 33 |
| | İNŞAAT | 83 | | | 83 |
| | JEOLJİ | 62 | | | 62 |
| | MAKİNA | 2 | | | 2 |
| | ORMANCILIK VE ÇEVRE BİLİMLERİ | 20 | | | 20 |
| | BİYOTEKNOLOJİ | 15 | | 2 | 17 |
| | GIDA | 21 | | | 21 |
| | MATEMATİK | 8 | | | 8 |
| SOSYAL BİLİMLER ENSTİTÜSÜ | ZOOTEKNİ | 9 | | | 9 |
| | İŞLETME | 98 | | 9 | 107 |
| | AFET YÖNETİMİ | 66 | | 5 | 71 |
| | İKTİSAT | 37 | | | 37 |
| | TEMEL İSLAM BİLİMLERİ | 84 | | | 84 |
| | SOSYAL HİZMET YÖNETİMİ | 15 | | | 15 |
| | HALKLA İLİŞKİLER VE TANITIM | 29 | | | 29 |
| | TOPLAM | 577 | | 16 | 598 |

Veriler 01.01.2015-31.12.2015 tarihi itibarıyla alınmıştır.

5.1.5- Yabancı Uyruklu Öğrenciler

| Yabancı Uyruklu Öğrencilerin Sayısı ve Bölümleri | | | | | | |
|---|-----------|-------|----------|-----------|----------|----------|
| | 2010 YILI | | | 2011 YILI | | |
| | Erkek | Kadın | Toplam | Erkek | Kadın | Toplam |
| İKT.İDR.BİL.FAK. | - | - | - | | | |
| MÜHENDİSLİK FAK. | - | - | - | 2 | | 2 |
| İLETİŞİM FAK. | 1 | - | 1 | 1 | | 1 |
| SAĞLIK Y.O. | - | - | - | | 1 | 1 |
| SAĞLIK.H.M.Y.O | 1 | - | 1 | 1 | | 1 |
| KELKİT AYDIN DOĞAN MYO | - | - | - | | | |
| GÜMÜŞHANE MYO | - | - | - | 1 | 1 | 2 |
| ŞİRANMUSTAFA BEYAZ MYO | 1 | - | 1 | 1 | 1 | 2 |
| İRFAN CAN KÖSE MYO | - | - | - | | | |
| KÜRTÜN MYO | - | - | - | | | |
| FEN BİLİMLERİ ENSTİTÜSÜ | - | - | - | | | |
| SOSYAL BİLİM.ENSTİTÜSÜ | - | - | - | | | |
| TOPLAM | 3 | | 3 | 6 | 3 | 9 |

5.1.5- Yabancı Uyruklu Öğrenciler

| Yabancı Uyruklu Öğrencilerin Sayısı ve Bölümleri | | | | | | |
|--|-----------|-------|--------|-----------|-------|--------|
| | 2012 YILI | | | 2013 YILI | | |
| | Erkek | Kadın | Toplam | Erkek | Kadın | Toplam |
| İKT. VE İDR. BİL. FAKÜLTESİ | 1 | | 1 | 2 | 0 | 2 |
| MÜHENDİSLİK FAKÜLTESİ | 4 | 0 | 4 | 5 | 0 | 5 |
| İLETİŞİM FAKÜLTESİ | 1 | 0 | 1 | 1 | 0 | 1 |
| EDEBİYAT FAKÜLTESİ | 0 | 0 | 0 | 0 | 0 | |
| İLAHİYAT FAKÜLTESİ | 2 | 0 | 2 | 2 | 0 | 2 |
| GÜMÜŞHANE SYO | 0 | 0 | 0 | 0 | 1 | 1 |
| GÜMÜŞHANE SHM.Y.O | 0 | 1 | 1 | 0 | 1 | 1 |
| GÜMÜŞHANE MYO | 1 | 0 | 1 | 1 | 0 | 1 |
| KELKİT SHMYO | 0 | 0 | 0 | 0 | 0 | |
| KELKİT AYDIN DOĞAN MYO | 0 | 1 | 1 | 0 | 1 | 1 |
| ŞİRAN MUSTAFA BEYAZ MYO | 2 | 0 | 2 | 1 | 0 | 1 |
| İRFAN CAN KÖSE MYO | 0 | 0 | 0 | 0 | 0 | |
| TORUL MYO | 0 | 0 | 0 | 0 | 0 | |
| KÜRTÜN MYO | 0 | 0 | 0 | 0 | 0 | |
| FEN BİLİMLERİ ENSTİTÜSÜ | 0 | 0 | 0 | 0 | 0 | |
| SOSYAL BİLİMLER ENSTİTÜSÜ | 0 | 0 | 0 | 0 | 0 | |
| TOPLAM | 11 | 2 | 13 | 12 | 3 | 15 |

Veriler 01.01.2013-31.12.2013 tarihi itibarıyla alınmıştır.

5.1.5- Yabancı Uyruklu Öğrenciler

| Yabancı Uyruklu Öğrencilerin Sayısı ve Bölümleri | | | | | | |
|--|-----------|-------|--------|-----------|-------|--------|
| | 2014 YILI | | | 2015 YILI | | |
| | Erkek | Kadın | Toplam | Erkek | Kadın | Toplam |
| İKT. VE İDR. BİL. FAKÜLTESİ | 7 | | 7 | 7 | | 7 |
| MÜHENDİSLİK FAKÜLTESİ | 6 | | 6 | 6 | | 6 |
| İLETİŞİM FAKÜLTESİ | 2 | | 2 | 2 | | 2 |
| EDEBİYAT FAKÜLTESİ | | | | | | |
| İLAHİYAT FAKÜLTESİ | 2 | | 2 | 2 | | 2 |
| GÜMÜŞHANE SYO | | | | | | |
| GÜMÜŞHANE SHM.Y.O | | 1 | 1 | 1 | 1 | 2 |
| GÜMÜŞHANE MYO | | | | | | |
| KELKİT SHMYO | | | | | | |
| KELKİT AYDIN DOĞAN MYO | | | | | | |
| ŞİRAN MUSTAFA BEYAZ MYO | 1 | | 1 | | | |
| İRFAN CAN KÖSE MYO | | | | | | |
| TORUL MYO | | | | | | |
| KÜRTÜN MYO | | | | | | |
| FEN BİLİMLERİ ENSTİTÜSÜ | | | | | | |
| SOSYAL BİLİMLER ENSTİTÜSÜ | | | | 7 | 2 | 9 |
| TOPLAM | 18 | 1 | 19 | 25 | 3 | 28 |

Veriler 01.01.2014-31.12.2014 tarihi itibariyle alınmıştır.

5.1.7 2010 Yılında Üniversitemiz Yükseköğretim Programlarına İlk Defa Kayıt Yaptıran Öğrencilerin Okullara Göre Dağılımı

| FAKÜLTE/YÜKSEKOKUL ADI | ÖRGÜN | 2. ÖĞRETİM | Y. LİSANS | DOKTORA | TOPLAM | 2009/2010 ARTIŞ % |
|----------------------------|-------------|------------|-----------|---------|-------------|-------------------|
| İKT.İDR.BİL.FAK. | 161 | 164 | | | 327 | |
| MÜHENDİSLİK FAK. | 337 | 288 | | | 624 | |
| İLETİŞİM FAK. | 82 | 83 | | | 165 | |
| SAĞLIK Y.O. | 166 | 62 | | | 228 | |
| SAĞLIK.H.M.Y.O | 72 | 69 | | | 141 | |
| KELKİT AYDIN DOĞAN MYO | 135 | 34 | | | 169 | |
| GÜMÜŞHANE MYO | 519 | 159 | | | 678 | |
| ŞİRAN MUSTAFA BEYAZ MYO | 87 | 44 | | | 131 | |
| İRFAN CAN KÖSE MYO | 21 | - | | | 21 | |
| KÜRTÜN MYO | 5 | - | | | 5 | |
| FEN BİLİMLERİ ENSTİTÜSÜ | 23 | - | | | 23 | |
| SOSYAL BİLİMLERİ ENSTİTÜSÜ | 23 | - | | | 23 | |
| TOPLAM | 1631 | 903 | | | 2535 | |

*2010 yılı yeni kayıtlı öğrenci verileri 30.08.2010-15.11.2010 tarihi itibariyle alınmıştır.

5.1.7 2011 Yılında Üniversitemiz Yükseköğretim Programlarına İlk Defa Kayıt Yaptıran Öğrencilerin Okullara Göre Dağılımı

| FAKÜLTE/YÜKSEKOKUL ADI | ÖRGÜN | 2. ÖĞRETİM | Y. LİSANS | DOKTORA | TOPLAM | 2009/2010 ARTIŞ % |
|----------------------------|-------------|-------------|-----------|---------|-------------|-------------------|
| İKT.İDR.BİL.FAK. | 202 | 213 | | | 415 | |
| İLAHİYAT FAKÜLTESİ | 86 | 81 | | | 167 | |
| İLETİŞİM FAK. | 83 | 85 | | | 168 | |
| MÜHENDİSLİK FAK. | 278 | 239 | | | 517 | |
| SAĞLIK Y.O. | 220 | 61 | | | 281 | |
| SAĞLIK.H.M.Y.O | 102 | 69 | | | 171 | |
| KELKİT AYDIN DOĞAN MYO | 129 | 36 | | | 165 | |
| KELKİT SAĞLIK HİZ.MYO | 38 | 37 | | | 75 | |
| GÜMÜŞHANE MYO | 603 | 243 | | | 846 | |
| ŞİRAN MUSTAFA BEYAZ MYO | 85 | 49 | | | 134 | |
| İRFAN CAN KÖSE MYO | 94 | 70 | | | 164 | |
| KÜRTÜN MYO | 63 | 65 | | | 128 | |
| TORUL MYO | 124 | | | | 124 | |
| FEN BİLİMLERİ ENSTİTÜSÜ | 64 | | | | 64 | |
| SOSYAL BİLİMLERİ ENSTİTÜSÜ | 17 | | | | 17 | |
| TOPLAM | 2188 | 1248 | | | 3436 | |

*2011 yılı yeni kayıtlı öğrenci verileri 17.10.2011 tarihi itibariyle alınmıştır.

5.1.7 2012 Yılında Üniversitemiz Yükseköğretim Programlarına İlk Defa Kayıt Yaptıran Öğrencilerin Okullara Göre Dağılımı

| FAKÜLTE/YÜKSEKOKUL ADI | ÖRGÜN | 2. ÖĞRETİM | Y. LİSANS | DOKTORA | TOPLAM | 2009/2010 ARTIŞ % |
|----------------------------|-------------|-------------|-----------|---------|-------------|-------------------|
| BEDEN EĞİTİMİ VE SPOR Y.O. | 44 | - | | | 44 | |
| İKT.İDR.BİL.FAK. | 233 | 232 | | | 465 | |
| MÜHENDİSLİK FAK. | 335 | 283 | | | 618 | |
| İLETİŞİM FAK. | 94 | 97 | | | 191 | |
| EDEBİYAT FAKÜLTESİ | 39 | - | | | 39 | |
| İLAHİYAT FAKÜLTESİ | 82 | 85 | | | 167 | |
| SAĞLIK Y.O. | 286 | 102 | | | 388 | |
| SAĞLIK.H.M.Y.O | 114 | 115 | | | 229 | |
| KELKİT SAĞLIK HİZ.MYO | 39 | 40 | | | 79 | |
| GÜMÜŞHANE MYO | 704 | 326 | | | 1030 | |
| KELKİT AYDIN DOĞAN MYO | 168 | 71 | | | 239 | |
| ŞİRAN MUSTAFA BEYAZ MYO | 90 | 58 | | | 148 | |
| İRFAN CAN KÖSE MYO | 81 | 61 | | | 142 | |
| KÜRTÜN MYO | 68 | 71 | | | 139 | |
| TORUL MYO | 151 | 34 | | | 185 | |
| FEN BİLİMLERİ ENSTİTÜSÜ | | | 42 | | 42 | |
| SOSYAL BİLİMLERİ ENSTİTÜSÜ | | | 57 | | 57 | |
| TOPLAM | 2528 | 1575 | 97 | | 4200 | |

Veriler 01.01.2013-31.12.2013 tarihi itibarıyla alınmıştır.

5.1.7 2013 Yılında Üniversitemiz Yükseköğretim Programlarına İlk Defa Kayıt Yaptıran Öğrencilerin Okullara Göre Dağılımı

| FAKÜLTE/YÜKSEKOKUL ADI | ÖRGÜN | 2. ÖĞRETİM | Y. LİSANS | DOKTORA | TOPLAM | 2003/2010 ARTIŞ % |
|----------------------------|-------------|-------------|-----------|---------|-------------|-------------------|
| BEDEN EĞİTİMİ VE SPOR Y.O. | 48 | | | | 48 | |
| İKT.İDR.BİL.FAK. | 253 | 245 | | | 498 | |
| MÜHENDİSLİK FAK. | 378 | 345 | | | 723 | |
| İLETİŞİM FAK. | 95 | 92 | | | 187 | |
| EDEBİYAT FAKÜLTESİ | 94 | 90 | | | 184 | |
| İLAHİYAT FAKÜLTESİ | 115 | 130 | | | 245 | |
| SAĞLIK Y.O. | 398 | 206 | | | 604 | |
| SAĞLIK.H.M.Y.O | 181 | 176 | | | 357 | |
| KELKİT SAĞLIK HİZ.MYO | 40 | 36 | | | 76 | |
| GÜMÜŞHANE MYO | 638 | 265 | | | 903 | |
| KELKİT AYDIN DOĞAN MYO | 120 | 70 | | | 190 | |
| ŞİRAN MUSTAFA BEYAZ MYO | 74 | 63 | | | 137 | |
| İRFAN CAN KÖSE MYO | 43 | 10 | | | 53 | |
| KÜRTÜN MYO | 68 | 69 | | | 137 | |
| TORUL MYO | 116 | 14 | | | 130 | |
| FEN BİLİMLERİ ENSTİTÜSÜ | | | | | | |
| SOSYAL BİLİMLERİ ENSTİTÜSÜ | | | | | | |
| TOPLAM | 2661 | 1811 | | | 4472 | |

Veriler 01.01.2013-31.12.2013 tarihi itibarıyla alınmıştır.

2014 Yılında Üniversitemiz Yükseköğretim Programlarına İlk Defa Kayıt Yaptıran Öğrencilerin Okullara Göre Dağılımı

| FAKÜLTE/YÜKSEKOKUL ADI | ÖRGÜN | 2. ÖĞRETİM | Y. LİSANS | DOKTORA | TOPLAM | 2003/2010 ARTIŞ % |
|----------------------------|-------------|-------------|------------|----------|-------------|-------------------|
| BEDEN EĞİTİMİ VE SPOR Y.O. | 56 | | | | 56 | |
| İKT.İDR.BİL.FAK. | 260 | 260 | | | 520 | |
| MÜHENDİSLİK FAK. | 347 | 265 | | | 612 | |
| İLETİŞİM FAK. | 88 | 91 | | | 179 | |
| EDEBİYAT FAKÜLTESİ | 136 | 95 | | | 231 | |
| İLAHİYAT FAKÜLTESİ | 144 | 124 | | | 268 | |
| SAĞLIK Y.O. | 395 | 218 | | | 613 | |
| TURİZM FAKÜLTESİ | 18 | - | | | 18 | |
| SAĞLIK.H.M.Y.O | 189 | 187 | | | 376 | |
| KELKİT SAĞLIK HİZ.MYO | 56 | 50 | | | 106 | |
| GÜMÜŞHANE MYO | 800 | 271 | | | 1071 | |
| KELKİT AYDIN DOĞAN MYO | 139 | 71 | | | 210 | |
| ŞİRAN MUSTAFA BEYAZ MYO | 100 | 65 | | | 165 | |
| İRFAN CAN KÖSE MYO | 148 | 88 | | | 236 | |
| KÜRTÜN MYO | 69 | 71 | | | 140 | |
| TORUL MYO | 117 | 20 | | | 137 | |
| FEN BİLİMLERİ ENSTİTÜSÜ | | | 32 | | 32 | |
| SOSYAL BİLİMLERİ ENSTİTÜSÜ | | | 107 | 8 | 115 | |
| TOPLAM | 3062 | 1876 | 139 | 8 | 5085 | |

Veriler 01.01.2014-31.12.2014 tarihi itibarıyla alınmıştır.

2015 Yılında Üniversitemiz Yükseköğretim Programlarına İlk Defa Kayıt Yaptıran Öğrencilerin Okullara Göre Dağılımı

| FAKÜLTE/YÜKSEKOKUL ADI | ÖRGÜN | 2. ÖĞRETİM | Y. LİSANS | DOKTORA | TOPLAM | 2003/2010 ARTIŞ % |
|----------------------------|-------------|-------------|------------|-----------|-------------|-------------------|
| BEDEN EĞİTİMİ VE SPOR Y.O. | 50 | | | | 58 | |
| İKT.İDR.BİL.FAK. | 309 | 308 | | | 617 | |
| MÜHENDİSLİK FAK. | 436 | 252 | | | 688 | |
| İLETİŞİM FAK. | 90 | 91 | | | 181 | |
| EDEBİYAT FAKÜLTESİ | 132 | 94 | | | 226 | |
| İLAHİYAT FAKÜLTESİ | 140 | 127 | | | 267 | |
| SAĞLIK Y.O. | 407 | 223 | | | 630 | |
| TURİZM FAKÜLTESİ | 16 | | | | 16 | |
| SAĞLIK.H.M.Y.O | 185 | 174 | | | 359 | |
| KELKİT SAĞLIK HİZ.MYO | 52 | 48 | | | 100 | |
| GÜMÜŞHANE MYO | 647 | 261 | | | 908 | |
| KELKİT AYDIN DOĞAN MYO | 139 | 72 | | | 211 | |
| ŞİRAN MUSTAFA BEYAZ MYO | 103 | 64 | | | 167 | |
| İRFAN CAN KÖSE MYO | 123 | 51 | | | 174 | |
| KÜRTÜN MYO | 71 | 66 | | | 137 | |
| TORUL MYO | 97 | 14 | | | 111 | |
| FEN BİLİMLERİ ENSTİTÜSÜ | | | 88 | 2 | 90 | |
| SOSYAL BİLİMLERİ ENSTİTÜSÜ | | | 104 | 10 | 114 | |
| TOPLAM | 2997 | 1845 | 192 | 12 | 5054 | |

Veriler 01.01.2015-31.12.2015 tarihi itibarıyla alınmıştır.

5.1.8-2009 Yılında Üniversitemiz Yükseköğretim Programlarına Kayıt Yaptıran Yabancı Uyruklu Öğrencilerin Ülkelere Göre Dağılımı

| ÜLKE ADI | 2010 YILI | | | | | | 2011 YILI | | | | | |
|---------------|-----------|----------|-----------|---------|----------|-----------------|-----------|----------|-----------|---------|----------|-----------------|
| | ÖRGÜN | 2.ÖĞR. | Y. LİSANS | DOKTORA | TOPLAM | 2009/10 ARTIŞ % | ÖRGÜN | 2.ÖĞR. | Y. LİSANS | DOKTORA | TOPLAM | 2010/11 ARTIŞ % |
| ALMANYA | - | - | - | - | - | - | | | | | | |
| BULGARİSTAN | - | - | - | - | - | - | | | | | | |
| K.K.T.C | - | - | - | - | - | - | | | | | | |
| BELÇİKA | - | - | - | - | - | - | | | | | | |
| IRAK | - | - | - | - | - | - | | | | | | |
| KIRGIZİSTAN | - | - | - | - | - | - | | | | | | |
| DAĞISTAN | - | - | - | - | - | - | | | | | | |
| KAZAKİSTAN | - | - | - | - | - | - | | | | | | |
| AFGANİSTAN | - | - | - | - | - | - | | | | | | |
| MOĞALİSTAN | - | - | - | - | - | - | | | | | | |
| AZERBAYCAN | 1 | 1 | - | - | 2 | - | 1 | | | | 1 | |
| ARNAVUTLUK | - | - | - | - | - | - | | | | | | |
| TÜRKMENİSTAN | 1 | - | - | - | 1 | - | 4 | 1 | | | 5 | |
| TACİKİSTAN | - | - | - | - | - | - | | | | | | |
| ÖZBEKİSTAN | - | - | - | - | - | - | | | | | | |
| SURİYE | - | - | - | - | - | - | | | | | | |
| BOSNA-HERSEK | - | - | - | - | - | - | | | | | | |
| GÜRCİSTAN | - | - | - | - | - | - | | | | | | |
| RUSYA | - | - | - | - | - | - | | | | | | |
| AHİSKA | - | - | - | - | - | - | | | | | | |
| ÇİN | - | - | - | - | - | - | | | | | | |
| İSRAİL | - | - | - | - | - | - | | | | | | |
| TOPLAM | 2 | 1 | | | 3 | | 5 | 1 | | | 6 | |

Veriler 01.01.2011-31.12.2011 tarihi itibarıyla alınmıştır.

| ÜLKE ADI | 2012 YILI | | | | | | 2013 YILI | | | | | |
|---------------|-----------|----------|-----------|---------|-----------|-----------------|-----------|----------|-----------|---------|-----------|-----------------|
| | ÖRGÜN | 2.ÖĞR. | Y. LİSANS | DOKTORA | TOPLAM | 2011/12 ARTIŞ % | ÖRGÜN | 2.ÖĞR. | Y. LİSANS | DOKTORA | TOPLAM | 2012/13 ARTIŞ % |
| ALMANYA | | | | | | | | | | | | |
| BULGARİSTAN | | | | | | | | | | | | |
| K.K.T.C | | | | | | | | | | | | |
| BELÇİKA | | | | | | | | | | | | |
| IRAK | | | | | | | | | | | | |
| KIRGIZİSTAN | | | | | | | | | | | | |
| DAĞISTAN | | | | | | | | | | | | |
| KAZAKİSTAN | | | | | | | | | | | | |
| AFGANİSTAN | | | | | | | | | | | | |
| MOĞALİSTAN | | | | | | | | | | | | |
| AZERBAYCAN | 1 | 1 | | | 2 | | 1 | 1 | | | 2 | |
| ARNAVUTLUK | | | | | | | | | | | | |
| TÜRKMENİSTAN | 5 | 6 | | | 11 | | 5 | 8 | | | 13 | |
| TACİKİSTAN | | | | | | | | | | | | |
| ÖZBEKİSTAN | | | | | | | | | | | | |
| SURİYE | | | | | | | | | | | | |
| BOSNA-HERSEK | | | | | | | | | | | | |
| GÜRCİSTAN | | | | | | | | | | | | |
| RUSYA | | | | | | | | | | | | |
| AHİSKA | | | | | | | | | | | | |
| ÇİN | | | | | | | | | | | | |
| İSRAİL | | | | | | | | | | | | |
| TOPLAM | 6 | 7 | | | 13 | | 6 | 9 | | | 15 | |

Veriler 01.01.2013-31.12.2013 tarihi itibarıyla alınmıştır.

| ÜLKE ADI | 2014 YILI | | | | | | 2015 YILI | | | | | |
|---------------|-----------|----------|-----------|---------|-----------|-----------------|-----------|-----------|-----------|---------|-----------|-----------------|
| | ÖRGÜN | 2.ÖĞR. | Y. LİSANS | DOKTORA | TOPLAM | 2011/12 ARTIŞ % | ÖRGÜN | 2.ÖĞR. | Y. LİSANS | DOKTORA | TOPLAM | 2012/13 ARTIŞ % |
| ALMANYA | | | | | | | 1 | | | | 1 | |
| BULGARİSTAN | | | | | | | | | | | | |
| K.K.T.C | | | | | | | | | | | | |
| MISIR | | | | | | | | | 4 | | 4 | |
| MOLDOVA | | | | | | | | | 1 | | 1 | |
| KIRGIZİSTAN | | | | | | | | | | | | |
| DAĞİSTAN | | | | | | | | | | | | |
| KAZAKİSTAN | | | | | | | | | | | | |
| AFGANİSTAN | | | | | | | | | | | | |
| MOĞALİSTAN | | | | | | | | | | | | |
| AZERBAYCAN | 3 | 2 | | | 5 | | 4 | 2 | | | 4 | |
| ARNAVUTLUK | | | | | | | | | | | | |
| TÜRKMENİSTAN | 7 | 6 | | | 13 | | 5 | 7 | 1 | | 13 | |
| TACİKİSTAN | | | | | | | | | | | | |
| ÖZBEKİSTAN | | | | | | | | | | | | |
| SURİYE | 1 | | | | 1 | | | | 2 | | 2 | |
| BOSNA-HERSEK | | | | | | | | | | | | |
| GÜRCİSTAN | | | | | | | | | | | | |
| UKRAYNA | | | | | | | | | 1 | | 1 | |
| AHİSKA | | | | | | | | | | | | |
| ÇİN | | | | | | | | | | | | |
| İSRAİL | | | | | | | | | | | | |
| TOPLAM | 11 | 8 | | | 19 | | 9 | 10 | 9 | | 28 | |

5.1.9-2011 Yılında Üniversitemiz Yükseköğretim Programlarından Mezun Olan Öğrencilerin Okullara Göre Dağılımı

| | 2010 YILI | | | | | | 2011 YILI | | | | | |
|-------------------------|------------|------------|-----------|----------|------------|-----------------|------------|------------|-----------|----------|------------|-----------------|
| | ÖRGÜ N | 2. ÖGR. | Y. LISANS | DOKTO RA | TOPLA M | 2009/10 ARTIŞ % | ÖRGÜ N | 2. ÖGR. | Y. LISANS | DOKTO RA | TOPLA M | 2010/11 ARTIŞ % |
| İKT.İDR.BİL.FAK. | - | - | - | - | - | - | - | - | - | - | - | - |
| MÜHENDİSLİK FAK. | 93 | - | - | - | 93 | - | 126 | - | - | - | 126 | - |
| İLETİŞİM FAK. | - | - | - | - | - | - | - | - | - | - | - | - |
| SAĞLIK Y.O. | - | - | - | - | - | - | - | - | - | - | - | - |
| SAĞLIK.H.M.Y.O | - | - | - | - | - | - | 37 | 34 | - | - | 71 | - |
| KELKİT A. D. MYO | 99 | - | - | - | 100 | - | 109 | - | - | - | 109 | - |
| GÜMÜŞHANE MYO | 346 | 236 | - | - | 582 | - | 342 | 221 | - | - | 563 | - |
| ŞİRAN MUSTAFA BEYAZ MYO | - | - | - | - | - | - | 28 | - | - | - | 28 | - |
| FEN BİLİMLERİ ENS. | - | - | - | - | - | - | - | - | - | - | - | - |
| SOSYAL BİLİM.ENS. | - | - | - | - | - | - | - | - | - | - | - | - |
| SAĞLIK BİLİM. ENS. | - | - | - | - | - | - | - | - | - | - | - | - |
| TOPLAM | 538 | 236 | - | - | 775 | - | 642 | 255 | - | - | 897 | - |

* 2010 ve 2011 yılı mezun öğrenci sayısı 01.01.2011 – 31.12.2011 tarihi itibarıyla alınmıştır.

| | 2012 | | | | | | 2013 | | | | | |
|-------------------------|------------|------------|------------|----------|------------|-----------------|------------|------------|------------|----------|-------------|-----------------|
| | ÖRGÜ N | 2. ÖGR. | Y. LISAN S | DOKT ORA | TOPLA M | 2002/10 ARTIŞ % | ÖRG ÜN | 2 ÖGR. | Y. LISAN S | DOKT ORA | TOPLA M | 2013/11 ARTIŞ % |
| İKT. VE İDR.BİL.FAK | - | - | - | - | - | - | 36 | 38 | - | - | 74 | - |
| MÜHENDİSLİK FAK. | 115 | - | - | - | 115 | - | 128 | 72 | - | - | 200 | - |
| İLETİŞİM FAK. | - | - | - | - | - | - | 40 | 49 | - | - | 89 | - |
| GÜMÜŞHANE SAĞ.YO | - | - | - | - | - | - | 30 | - | - | - | 30 | - |
| GÜMÜŞHANE SHMYO | 60 | 62 | - | - | 122 | - | 78 | 51 | - | - | 129 | - |
| KELKİT SHMYO | - | - | - | - | - | - | 26 | 30 | - | - | 56 | - |
| GÜMÜŞHANE MYO | 378 | 177 | - | - | 555 | - | 273 | 143 | - | - | 416 | - |
| KELKİT AYDIN DOĞAN MYO | 81 | 23 | - | - | 104 | - | 85 | 15 | - | - | 100 | - |
| ŞİRAN MUSTAFA BEYAZ MYO | 47 | 13 | - | - | 60 | - | 65 | 44 | - | - | 109 | - |
| İRFAN CAN KÖSE MYO | 16 | - | - | - | 16 | - | 71 | 46 | - | - | 117 | - |
| KÜRTÜN MESLEK YO | 2 | - | - | - | 2 | - | 54 | 60 | - | - | 114 | - |
| TORUL MESLEK YO | - | - | - | - | - | - | 61 | - | - | - | 61 | - |
| FEN BİLİMLERİ ENS | - | - | 7 | - | 7 | - | 16 | - | - | - | - | - |
| SOSYAL BİLİM. ENS. | - | - | 2 | - | 2 | - | 8 | - | - | - | - | - |
| TOPLAM | 699 | 275 | 9 | - | 983 | - | 971 | 548 | - | - | 1519 | - |

Veriler 01.01.2013-31.12.2013 tarihi itibarıyla alınmıştır.

| | 2014 | | | | | | 2015 | | | | | |
|-------------------------|-------------|------------|-----------|----------|-------------|-----------------|-------------|-------------|-----------|----------|-------------|-----------------|
| | ÖRGÜN | 2. ÖGR. | Y. LİSANS | DOKT ORA | TOPLAM | 2002/10 ARTIŞ % | ÖRGÜN | 2. ÖGR. | Y. LİSANS | DOKT ORA | TOPLAM | 2013/14 ARTIŞ % |
| İKT. VE İDR.BİL.FAK | 96 | 77 | | | 173 | | 168 | 172 | | | 340 | |
| MÜHENDİSLİK FAK. | 207 | 147 | | | 354 | | 256 | 221 | | | 477 | |
| İLETİŞİM FAK. | 58 | 61 | | | 119 | | 67 | 72 | | | 139 | |
| İLAHİYAT FAK. | | | | | | | 66 | 73 | | | 139 | |
| GÜMÜŞHANE SAĞ.YO | 120 | 47 | | | 167 | | 181 | 48 | | | 229 | |
| GÜMÜŞHANE SHMYO | 79 | 86 | | | 165 | | 160 | 141 | | | 301 | |
| KELKİT SHMYO | 17 | 26 | | | 43 | | 32 | 27 | | | 59 | |
| GÜMÜŞHANE MYO | 504 | 274 | | | 778 | | 432 | 226 | | | 661 | |
| KELKİT AYDIN DOĞAN MYO | 128 | 50 | | | 178 | | 71 | 48 | | | 119 | |
| ŞİRAN MUSTAFA BEYAZ MYO | 60 | 36 | | | 96 | | 74 | 65 | | | 139 | |
| İRFAN CAN KÖSE MYO | 48 | 46 | | | 94 | | 32 | 13 | | | 45 | |
| KÜRTÜN MESLEK YO | 48 | 68 | | | 116 | | 50 | 51 | | | 101 | |
| TORUL MESLEK YO | 95 | 15 | | | 110 | | 74 | 17 | | | 91 | |
| FEN BİLİMLERİ ENS | | | 19 | | 19 | | | | 14 | | 14 | |
| SOSYAL BİLİM. ENS. | | | 17 | | 17 | | | | 19 | | 19 | |
| TOPLAM | 1460 | 933 | 36 | | 2429 | | 1666 | 1174 | 33 | | 2870 | |

Veriler 01.01.2015-31.12.2015 tarihi itibarıyla alınmıştır.

5.1.10- 2010-2011 Yılı Öğrenci Başarı Durumu

| OKULLAR | 2010 YILI | | 2011 YILI | |
|--------------------------|--------------|--------------|--------------|--------------|
| | ÖRGÜN % | 2. ÖĞRETİM % | ÖRGÜN % | 2. ÖĞRETİM % |
| İKT.İDR.BİL.FAK. | 79.11 | 70.76 | 71.30 | 60.54 |
| MÜHENDİSLİK FAK. | 49.78 | 31.00 | 57.89 | 48.17 |
| İLETİŞİM FAK. | 84.91 | 80.00 | 83.47 | 70.48 |
| SAĞLIK Y.O. | 96.77 | - | 90.22 | 86.55 |
| SAĞLIK.H.M.Y.O | 76.92 | - | 82.23 | 86.73 |
| KELKİT AYDIN DOĞAN MYO | 55.17 | 28.00 | 51.66 | 41.10 |
| GÜMÜŞHANE MYO | 50.80 | 54.05 | 51.94 | 55.10 |
| ŞİRAN MUSTAFA BEYAZ MYO. | 100.00 | - | 69.10 | 49.00 |
| İRFAN CAN KÖSE MYO | - | - | 85.24 | - |
| KÜRTÜN MYO | - | - | 80.00 | - |
| | | | | |
| TOPLAM | 74,18 | 52,76 | 72.31 | 62.21 |

5.1.10- 2012 Yılı Öğrenci Başarı Durumu

| OKULLAR | 2012 YILI | | 2013 | |
|---|-------------|--------------|--------------|--------------|
| | ÖRGÜN % | 2. ÖĞRETİM % | ÖRGÜN % | 2. ÖĞRETİM % |
| BEDEN EĞİTİMİ SPOR ÖĞRETMEN. | | | 90 | - |
| EDEBİYAT FAKÜLTESİ | | | 86 | 86 |
| MÜHENDİSLİK VE DOĞA BİLİMLERİ FAKÜLTESİ | 60,43 | 58,92 | 62 | 60,88 |
| İLAHİYAT FAKÜLTESİ | 79,5 | 82,5 | 84 | 85 |
| İKTİSADİ İDARİ BİLİMLER FAKÜLTESİ | 71,66 | 67,0 | 65,5 | 60,75 |
| İLETİŞİM FAKÜLTESİ | 84,5 | 81,50 | 86 | 85 |
| SAĞLIK YÜKSEKOKULU | 92,17 | 87,0 | 93,17 | 94,25 |
| SAĞLIK HİZMETLERİ MESLEK YO | 80,13 | 95,25 | 85,75 | 87,25 |
| KELKİT AYDIN DOĞAN MESLEK YO | 59,0 | 49,25 | 75,29 | 76 |
| KELKİT SAĞLIK HİZMETLERİ MES.YO | 88,5 | 82,0 | 88 | 90 |
| GÜMÜŞHANE MESLEK YO | 68,35 | 66,45 | 52,62 | 67,83 |
| ŞİRAN MUSTAFA BEYAZ MESLEK YO | 86,0 | 71,0 | 60 | 66 |
| İRFAN CAN KÖSE MESLEK YO | 77,5 | 62,5 | 69 | 80 |
| KÜRTÜN MESLEK YÜKSEKOKULU | 79,0 | 82,0 | 81 | 89 |
| TORUL MESLEK YÜKSEKOKULU | 63,25 | 0 | 63 | 73,5 |
| TOPLAM | 82,5 | 80,49 | 76,09 | 78,68 |

Veriler 01.01.2013-31.12.2013 tarihi itibarıyla alınmıştır

5.1.10- 2014 Yılı Öğrenci Başarı Durumu

| OKULLAR | 2014 YILI | | 2015 | |
|---|-------------|--------------|-------------|--------------|
| | ÖRGÜN % | 2. ÖĞRETİM % | ÖRGÜN % | 2. ÖĞRETİM % |
| BEDEN EĞİTİMİ SPOR ÖĞRETMEN. | 0,91 | | 0,89 | |
| EDEBİYAT FAKÜLTESİ | 0,86 | 0,86 | 0,84 | 0,78 |
| MÜHENDİSLİK VE DOĞA BİLİMLERİ FAKÜLTESİ | 0,67 | 0,64 | 0,68 | 0,67 |
| İLAHİYAT FAKÜLTESİ | 0,84 | 0,85 | 0,92 | 0,92 |
| İKTİSADİ İDARİ BİLİMLER FAKÜLTESİ | 0,66 | 0,62 | 0,75 | 0,73 |
| İLETİŞİM FAKÜLTESİ | 0,86 | 0,85 | 0,88 | 0,85 |
| SAĞLIK YÜKSEKOKULU | 0,94 | 0,95 | 0,92 | 0,91 |
| SAĞLIK HİZMETLERİ MESLEK YO | 0,85 | 0,88 | 0,83 | 0,83 |
| TURİZM FAKÜLTESİ | - | - | 0,78 | |
| KELKİT AYDIN DOĞAN MESLEK YO | 0,76 | 0,78 | 0,53 | 0,66 |
| KELKİT SAĞLIK HİZMETLERİ MES.YO | 0,87 | 0,89 | 0,85 | 0,88 |
| GÜMÜŞHANE MESLEK YO | 0,65 | 0,75 | 0,67 | 0,82 |
| ŞİRAN MUSTAFA BEYAZ MESLEK YO | 0,66 | 0,66 | 0,78 | 0,73 |
| İRFAN CAN KÖSE MESLEK YO | 0,70 | 0,80 | 0,68 | 0,68 |
| KÜRTÜN MESLEK YÜKSEKOKULU | 0,81 | 0,88 | 0,90 | 0,96 |
| TORUL MESLEK YÜKSEKOKULU | 0,64 | 0,70 | 0,56 | 0,50 |
| TOPLAM | 0,78 | 0,79 | 0,78 | 0,78 |

Veriler 01.01.2015-31.12.2015 tarihi itibarıyla alınmıştır.

5.3-İdari Hizmetler

Bu kısımda idarenin veya harcama biriminin görev, yetki ve sorumlulukları çerçevesinde faaliyet dönemi içerisinde yerine getirdiği hizmetlere özet olarak yer verilecektir.

Faaliyet dönemi gerçekleştirmelerine ilişkin bilgiler ise raporun III. B-1 bölümündeki "Faaliyet ve Proje Bilgileri" başlığı altında yer alacaktır.

5.4-Diğer Hizmetler

Birim tarafından 2006 yılında görev alanına giren faaliyetler dışında yapmış olduğu çalışmalar ve yukarıda tanımlanamayan faaliyetler bu bölümde yer alacaktır.

6- Yönetim ve İç Kontrol Sistemi

2014 yılında atama işlemleri Personel Daire Başkanlığı tarafından yapılmaktadır. Birimimiz 2014 mali yılında Diploma ve Diploma Eki, yeni kayıt yaptıracak öğrenciler için kayıt dosyası ve kırtasiye alımı gerçekleştirilmiştir

D- Diğer Hususlar

(Bu başlık altında, yukarıdaki başlıklarda yer almayan ancak birimin açıklanmasını gerekli gördüğü diğer konular özet olarak belirtilir.)

II- AMAÇ ve HEDEFLER

A. İdarenin Amaç ve Hedefleri

Genel Amaç: Üniversitemize kayıt hakkı kazanan tüm öğrencilerin, mezun oluncaya kadar aldığı tüm hizmetlerinin en etkin, hızlı ve sağlıklı bir şekilde yürütülmesini sağlamaktır.

| Stratejik Amaçlar | Stratejik Hedefler |
|--|--|
| Stratejik Amaç-1 Öğrenci kimliklerinin ilk kayıt sırasında verilmesini sağlamak. | Hedef-1 2012-13 Eğitim-Öğretim Yılı için cipli öğrenci kimlik kartı tasarımlarının yapılarak, ilgili firmalarla görüşülüp, basım için gerekli anlaşmanın sağlanması. |
| | Hedef-2 ÖSYM tarafından üniversitemize yerleştirilen adayların bilgilerine dayanarak kimlik kartı basımını gerçekleştirmek. |

| | |
|--|--|
| | <p>Hedef-3 2012-13 Eğitim-Öğretim Yılında kayıt yaptıran öğrenciye, kayıt sırasında kimlik kartını vermek.</p> |
| <p>Stratejik Amaç-2 Kayıt yenileme işlemlerinin tümüyle internet üzerinden yapılmasını sağlamak.</p> | <p>Hedef-1 Kullanım düzeyini yükseltmek üzere yapılması gerekenleri belirlemek ve öğrencilere bu konuyla ilgili gerekli bilgileri otomasyon sistemi üzerinden duyurmak.</p> |
| | <p>Hedef- 2 2009–2010 Eğitim Öğretim Güz Yarıyılında saptanan eksikliklerin Bahar Yarıyılında giderilerek, kayıt yenileme işlemlerinde sistemin daha etkin kullanılmasını sağlamak.</p> |
| | <p>Hedef- 3 Öğrenciyi ilgilendiren her türlü bilgiyi SMS yoluyla öğrencilerin telefonlarına göndermek.</p> |
| | <p>Hedef- 4 Öğrencinin istediği her türlü belgenin internet üzerinden verilmesini sağlamak.</p> |
| <p>Stratejik Amaç-3 İstatistiki bilgilerin (kesin kayıt yaptıran, okuyan, yatay/dikey geçiş ve af kanunu yolu ile kayıt yaptıran,birimlere/ bölümlere/programlara/ sınıflara göre, mezun olan, çeşitli nedenlerle ayrılan, yabancı uyruklu öğrencilerin kız/erkek ve doğum tarihlerine göre sınıflandırılmış sayıları) ÖBS'den alınmasını sağlamak.</p> | <p>Hedef-1 2009-2010 Eğitim-Öğretim Yılında konu ile ilgili alınması istenen istatistiki raporların sistemden alınmasını sağlamak.</p> |
| <p>Stratejik Amaç-4 Geçici Mezuniyet Belgesi ve Diplomaların Öğrenci Bilgi Sisteminden alınmasını sağlamak.</p> | <p>Hedef-1 2009-2010 Eğitim-Öğretim Yılı Bahar Yarıyılı içerisinde gerekli çalışmaları tamamlamak.</p> |
| | <p>Hedef-2 2010-2011 Eğitim-Öğretim Yılı mezunlarının Geçici Mezuniyet Belgesi ve Diplomalarının Öğrenci Bilgi Sisteminden alınmasını gerçekleştirmek.</p> |
| | <p>Hedef-3 2011-12 Eğitim-Öğretim Yılı sonu itibariyle Diploma Eki'nin Öğrenci Otomasyon Sisteminden alınmasını gerçekleştirmek.</p> |
| <p>Stratejik Amaç-5 öğrenci otomasyon sistemini Bologna sürecine uyumlu olarak uyarlamak.</p> | <p>Hedef-1 2011-12 Eğitim-Öğretim yılı sonu itibariyle Otomasyon sisteminde ders müfredatlarını Bologna sürecine uyumlu hale getirmek.</p> |

| | |
|--|---|
| | |
| Stratejik Amaç-6 Öğrenci kayıtlarının online yapılması | Hedef -1 2014-2015 Eğitim-Öğretim yılında öğrenci kayıtlarının online yapılmasını sağlamak. |

B. Temel Politikalar ve Öncelikler

Birimimiz, belirlediği Stratejik Planı doğrultusunda faaliyetlerini sürdürecektir.

C. Diğer Hususlar

III- FAALİYETLERE İLİŞKİN BİLGİ VE DEĞERLENDİRMELER

A- Mali Bilgiler

1- Bütçe Uygulama Sonuçları

1.1-Bütçe Giderleri

2011 YILI

| | 2011 BÜTÇE BAŞLANGIÇ ÖDENEĞİ | 2011 SONUÇ ÖDENEĞİ | 2011 GERÇEKLEŞME TOPLAMI | GERÇEK. ORANI |
|--|---------------------------------------|--------------------------|--------------------------------|------------------|
| | YTL | YTL | YTL | % |
| BÜTÇE GİDERLERİ TOPLAMI | 217.600,00 | 288.171,00 | 263.322,22 | 91,37 |
| 01 - PERSONEL GİDERLERİ | 176.800,00 | 212.300,00 | 212.224,56 | |
| 02 - SOSYAL GÜVENLİK KURUMLARINA DEVLET PRİMİ GİDERLERİ | 26.500,00 | 54.400,00 | 34.258,37 | |
| 03 - MAL VE HİZMET ALIM GİDERLERİ | 14.300,00 | 21.471,00 | 16.839,85 | |
| 05 - CARİ TRANSFERLER | | | | |
| 06 - SERMAYE GİDERLERİ | | | | |

— Bütçe hedef ve gerçekleştirmeleri ile meydana gelen sapmaların nedenleri;

2011 yılı içerisinde birimize yapılan personel atamaları nedeniyle bütçe hedefi ile gerçekleştirme arasında sapmalar olmuştur.

Mal ve alım hizmetlerinde ise alınan arşiv dolapları ve Bologna sürecinde yeni kütük bastırma zorunluluğundan dolayı bastırılan kütük sayısının artması, Bütçe hedefi ile gerçekleştirme arasında sapmalara neden olmuştur.

2012 YILI

| | 2012 BÜTÇE BAŞLANGIÇ ÖDENEĞİ | 2012 SONUÇ ÖDENEĞİ | 2012 GERÇEKLEŞME TOPLAMI | GERÇEK. ORANI |
|--|---------------------------------------|--------------------------|--------------------------------|------------------|
| | YTL | YTL | YTL | % |
| BÜTÇE GİDERLERİ TOPLAMI | | 337.300.- | 335.285.- | 99,4 |
| 01 - PERSONEL GİDERLERİ | 281.500.- | 285.500.- | 285.236,68 | |
| 02 - SOSYAL GÜVENLİK KURUMLARINA DEVLET PRİMİ GİDERLERİ | 39.000.- | 41.100.- | 41.084,82 | |
| 03 - MAL VE HİZMET ALIM GİDERLERİ | 9.500.- | 10.700.- | 8.963,50 | |
| 05 - CARİ TRANSFERLER | - | - | - | |
| 06 - SERMAYE GİDERLERİ | - | - | - | |

— Bütçe hedef ve gerçekleştirmeleri ile meydana gelen sapmaların nedenleri;

2012 yılı içerisinde birimimize yapılan giderlerde bir sapma mevcut değildir.

2013 YILI

| | 2013 BÜTÇE BAŞLANGIÇ ÖDENEĞİ | 2013 GERÇEKLEŞME TOPLAMI | GERÇEK. ORANI |
|--|------------------------------------|--------------------------------|------------------|
| | YTL | YTL | % |
| BÜTÇE GİDERLERİ TOPLAMI | 370.500.- | 438.100,49 | |
| 01 - PERSONEL GİDERLERİ | 300.000.- | 336.612,14 | |
| 02 - SOSYAL GÜVENLİK KURUMLARINA DEVLET PRİMİ GİDERLERİ | 43.000.- | 48.186,38 | |
| 03 - MAL VE HİZMET ALIM GİDERLERİ | 27.500.- | 53.301.- | |
| 05 - CARİ TRANSFERLER | - | - | |
| 06 - SERMAYE GİDERLERİ | - | - | |

2013 yılı sapmaları personel giderleri, kayıt dosyası basımı ve diploma basımından kaynaklanmaktadır.

2014 YILI

| | 2014 BÜTÇE BAŞLANGIÇ ÖDENEĞİ | 2014 GERÇEKLEŞME TOPLAMI | GERÇEK. ORANI |
|--|------------------------------------|--------------------------------|------------------|
| | YTL | YTL | % |
| BÜTÇE GİDERLERİ TOPLAMI | 408.810 | 382.170,01 | 93,48 |
| 01 - PERSONEL GİDERLERİ | 315.700.- | 294.182,72.- | 93,2 |
| 02 - SOSYAL GÜVENLİK KURUMLARINA DEVLET PRİMİ GİDERLERİ | 50.000.- | 46.310,97.- | 92,6 |
| 03 - MAL VE HİZMET ALIM GİDERLERİ | 43.110.- | 41.676,32.- | 96,7 |
| 05 - CARİ TRANSFERLER | | | |
| 06 - SERMAYE GİDERLERİ | | | |

2014 yılı içerisinde birimimize yapılan giderlerde bir sapma mevcut değildir

2015 YILI

| | 2015 BÜTÇE BAŞLANGIÇ ÖDENEĞİ | 2015 GERÇEKLEŞME TOPLAMI | GERÇEK. ORANI |
|--|------------------------------------|--------------------------------|------------------|
| | YTL | YTL | % |
| BÜTÇE GİDERLERİ TOPLAMI | 482.000 | 496.060,67 | 100 |
| 01 - PERSONEL GİDERLERİ | 403.000 | 403.217,24 | 100 |
| 02 - SOSYAL GÜVENLİK KURUMLARINA DEVLET PRİMİ GİDERLERİ | 67.000 | 60.721,12 | 89,5 |
| 03 - MAL VE HİZMET ALIM GİDERLERİ | 12.000 | 32.122,31 | 100 |
| 05 - CARİ TRANSFERLER | | | |
| 06 - SERMAYE GİDERLERİ | | | |

2015 yılı içerisinde birimize yapılan giderlerde meydana gelen sapmalara KOSGEB Belgesi basımı ve diploma basımı ve kırtasiye alımının etkisi olmuştur.

1.2-Bütçe Gelirleri

2011 YILI

| | 2011 BÜTÇE TAHMİNİ | 2011 GERÇEKLEŞME TOPLAMI | GERÇEK. ORANI |
|---------------------------------------|--------------------------|--------------------------------|---------------|
| | YTL | YTL | % |
| BÜTÇE GELİRLERİ TOPLAMI | 255.473,38 | 263.322,22 | 103 |
| 02 – VERGİ DIŞI GELİRLER | | | |
| 03 – SERMAYE GELİRLERİ | 255.473,38 | 263.322,22 | |
| 04 – ALINAN BAĞIŞ VE YARDIMLAR | | | |

2011 yılında birimize yapılan personel atamalarından ve Bologna süresinde kütük basım zorunluluğundan kaynaklanmaktadır.

2012 YILI

| | 2012 BÜTÇE TAHMİNİ | 2012 GERÇEKLEŞME TOPLAMI | GERÇEK. ORANI |
|---------------------------------------|--------------------------|--------------------------------|---------------|
| | YTL | YTL | % |
| BÜTÇE GELİRLERİ TOPLAMI | 291.700.- | 335.285.- | 114.94 |
| 02 – VERGİ DIŞI GELİRLER | - | - | |
| 03 – SERMAYE GELİRLERİ | 291.700.- | 335.285.- | |
| 04 – ALINAN BAĞIŞ VE YARDIMLAR | - | - | |

2012 yılında kadrosu birimizde olup, başka birimde görevlendirilen yeni personellerin giderlerinden kaynaklanmaktadır.

2013 YILI

| | 2013 BÜTÇE TAHMİNİ | 2013GERÇEKLEŞM E TOPLAMI | GERÇEK. ORANI |
|---------------------------------|--------------------------|-----------------------------|---------------|
| | YTL | YTL | % |
| BÜTÇE GELİRLERİ TOPLAMI | 400.000. | 438.100,49 | |
| 02 – VERGİ DIŞI GELİRLER | | - | |
| 03 – SERMAYE GELİRLERİ | - | 438.100,49 | |

| | | | |
|---------------------------------------|---|---|--|
| 04 – ALINAN BAĞIŞ VE YARDIMLAR | - | - | |
|---------------------------------------|---|---|--|

2013 yılında kadrosu birimizde olup, başka birimde görevlendirilen yeni personellerin giderlerinden, kayıt dosyası ve diploma basımından kaynaklanmaktadır

2014 YILI

| | 2014 BÜTÇE TAHMİNİ | 2014 GERÇEKLEŞME TOPLAMI | GERÇEK. ORANI |
|---------------------------------------|--------------------|--------------------------|---------------|
| | YTL | YTL | % |
| BÜTÇE GELİRLERİ TOPLAMI | 408.810 | 382.170,01 | 93,48 |
| 02 – VERGİ DIŞI GELİRLER | | | |
| 03 – SERMAYE GELİRLERİ | | | |
| 04 – ALINAN BAĞIŞ VE YARDIMLAR | | | |

2015 YILI

| | 2014 BÜTÇE TAHMİNİ | 2014 GERÇEKLEŞME TOPLAMI | GERÇEK. ORANI |
|---------------------------------------|--------------------|--------------------------|---------------|
| | YTL | YTL | % |
| BÜTÇE GELİRLERİ TOPLAMI | 482.000 | 496.060,67 | |
| 02 – VERGİ DIŞI GELİRLER | | | |
| 03 – SERMAYE GELİRLERİ | 482.000 | 496.060,67 | |
| 04 – ALINAN BAĞIŞ VE YARDIMLAR | | | |

2- Temel Mali Tablolara İlişkin Açıklamalar

(Birim bilanço, faaliyet sonuçları tablosu, bütçe uygulama sonuçları tablosu, nakit akım tablosu ve gerekli görülen diğer tablolara bu başlık altında yer verir ve tabloların önemli kalemlerine ilişkin değişimler ile bunlara ilişkin analiz, açıklama ve yorumlara yer verilir.)

3- Mali Denetim Sonuçları

(Birim iç ve dış mali denetim raporlarında yapılan tespit ve değerlendirmeler ile bunlara karşı alınan veya alınacak önlemler ve yapılacak işlemlere bu başlık altında yer verilir.)

B- 4- Diğer Hususlar

Performans Bilgileri

| Stratejik Amaçlar | Stratejik Hedefler | |
|--|--|---|
| Stratejik Amaç-1 Öğrenci kimliklerinin ilk kayıt sırasında verilmesini sağlamak. | Hedef-1 2012-13 Eğitim-Öğretim Yılı için cipli öğrenci kimlik kartı tasarımlarının yapılarak, ilgili firmalarla görüşülüp, basım için gerekli anlaşmanın sağlanması. | 2013-14 öğretim yılından itibaren kampüs kart uygulamasına başlanmıştır. Hedef gerçekleşti. |
| | Hedef-2 ÖSYM tarafından üniversitemize yerleştirilen adayların bilgilerine dayanarak kimlik kartı basımını gerçekleştirmek. | Hedef gerçekleşti |
| | Hedef-3 2012-13 Eğitim-Öğretim Yılında kayıt yaptıran öğrenciye, kayıt sırasında kimlik kartını vermek. | Hedef gerçekleşti. |
| Stratejik Amaç-2 Kayıt yenileme işlemlerinin tümüyle internet üzerinden yapılmasını sağlamak. | Hedef-1 Kullanım düzeyini yükseltmek üzere yapılması gerekenleri belirlemek ve öğrencilere bu konuyla ilgili gerekli bilgileri otomasyon sistemi üzerinden duyurmak. | Gerçekleşti |
| | Hedef- 2 2009–2010 Eğitim Öğretim Güz Yarıyılında saptanan eksikliklerin Bahar Yarıyılında giderilerek, kayıt yenileme işlemlerinde sistemin daha etkin kullanılmasını sağlamak. | Gerçekleşti |
| | Hedef-3 Öğrenciyi ilgilendiren her türlü bilgiyi SMS yoluyla öğrencilerin telefonlarına göndermek. | 2012-13 öğretim yılında gerçekleşti. |
| | Hedef-4 Öğrencinin istediği her türlü belgenin internet üzerinden verilmesini sağlamak. | Öğrenci belgesi e devlet verilmeye başlanmış olup ,diğer belgeler Çalışma aşamasındadır . |
| Stratejik Amaç-3 İstatistiki bilgilerin (kesin kayıt yaptıran, okuyan, yatay/dikey geçiş ve af kanunu yolu ile kayıt yaptıran,birimlere/ bölümlere/programlara/ sınıflara göre, mezun olan, çeşitli nedenlerle ayrılan, yabancı uyruklu öğrencilerin kız/erkek ve doğum tarihlerine göre sınıflandırılmış sayıları) ÖBS'den alınmasını sağlamak. | Hedef-1 2009-2010 Eğitim-Öğretim Yılında konu ile ilgili alınması istenen istatistiki raporların sistemden alınmasını sağlamak. | Gerçekleşti |

| | | |
|--|---|--|
| Stratejik Amaç-4 Geçici Mezuniyet Belgesi ve Diplomaların Öğrenci Bilgi Sisteminden alınmasını sağlamak. | Hedef-1 2009-2010 Eğitim-Öğretim Yılı Bahar Yarıyılı içerisinde gerekli çalışmaları tamamlamak. | Gerçekleşti |
| | Hedef-2 2010-2011 Eğitim-Öğretim Yılı mezunlarının Geçici Mezuniyet Belgesi ve Diplomalarının Öğrenci Bilgi Sisteminden alınmasını gerçekleştirmek. | Gerçekleşti |
| | Hedef-3 2011-12 Eğitim-Öğretim Yılı sonu itibariyle Diploma Eki'nin Öğrenci Otomasyon Sisteminden alınmasını gerçekleştirmek. | 2012-13 öğretim yılında gerçekleşti |
| Stratejik Amaç-5 Öğrenci otomasyon sistemini Bologna sürecine uyumlu olarak uyarlamak. | Hedef-1 2011-12 Eğitim-Öğretim yılı sonu itibariyle Otomasyon sisteminde ders müfredatlarını Bologna sürecine uyumlu hale getirmek. | 2013-14 öğretim yılında gerçekleşti.. |
| Stratejik Amaç-6 2015 Öğretim yılında öğrenci kayıtlarını online yapmayı sağlamak. | Hedef-1 2015-2016 Eğitim-Öğretim yılında yeni öğrencilerin kesin kayıtlarını online olarak yapılmasını gerçekleştirmek. | Çalışmalar devam ediyor. Büyük bir kısmı tamamlandı. |

1- Faaliyet ve Proje Bilgileri

1.1. Faaliyet Bilgileri

| FAALİYET TÜRÜ | SAYISI |
|---------------------|--------|
| Sempozyum ve Kongre | |
| Konferans | |
| Panel | |
| Seminer | |
| Açık Oturum | |
| Söyleşi | |
| Tiyatro | |
| Konser | |
| Sergi | |
| Turnuva | |
| Teknik Gezi | |
| Eğitim Semineri | 1 |

IV- KURUMSAL KABİLİYET ve KAPASİTENİN DEĞERLENDİRİLMESİ

A- Üstünlükler

- Üst yönetimin yeniliklere açık olması, birimimizi desteklemesi,
- Çalışanlarımızın genç dinamik, paylaşımcı ve özverili olması,
- Kanunlara ve Yönetmeliklere titizlikle uyulması,
- Kendi otomasyon sistemimizin olması,
- Elektronik altyapımızın olması,
- Daire Başkanlığımızın giriş katında ve kolay bulunur yerde olması,
- Öğrenci yurtlarının Daire Başkanlığına yakın olması,
- Daire Başkanlığımızın çalışma ortamının ferah ve aydınlık bir yapıda olması,
- Teknolojik altyapımızın yenilenmiş ve yeterli olması,
- Üniversitemize ulaşımın kolay olması,
- Bologna süreci kapsamında başkanlığımıza düşen görevlerin kısa sürede yerine getirilmesi ve diğer birimlere danışmanlık yapılması.
- Avrupa Kredi Transfer Sisteminin büyük ölçüde tamamlanması.

C- Zayıflıklar

- Eğitim birimlerimizin dağınık olması,
- Çalışma ortamının fiziki açıdan yetersiz olması,
- Merkezle eğitim birimleri arasındaki internet ağının yeterli güçte olmaması,
- İş hacmindeki gelişmeler karşısında Bilgi İşlem Daire Başkanlığındaki donanımın yetersiz duruma düşmesi,
- Otomasyon sistemini yönetecek donanımda teknik personelin bulunmaması,
- Öğrenci ve öğrenci danışmalarının, ders kayıtlarında gereken titizliği göstermemesi,
- Öğrenci ve Akademik takvime önem vermemesi.
- Not girişlerinin öğretim elemanlarınca zamanında girilip ilan edilmemesi.
- Yeterli sayıda personelimizin olmaması,
- Birimlerde her yıl ders müfredatlarında yapılan değişiklikler, hem yükünü artırmakta hem de bazı tereddütlere zemin hazırlamaktadır.
- Birimlere yazılan günlük yazıların cevaplarının geç yada eksik gelmesi, işin aksamasına neden olmaktadır.
- Çalışanlarımız gitmesi, yerini dolduracak yeterli personelin gelmemesi ve gelen personelinde yeterli bilgi ve birikime sahip olmaması.

D- Değerlendirme

İnternet ağının yeterli güçte olmaması iş hızını yavaşlatmaktadır.

Otomasyon sistemini yönetecek donanımda teknik personelin bulunmaması, iş yükü fazla olan birimize yeni iş yükü getirmektedir.

Öğrencilerin ders yazılımlarına gerekli özeni göstermemeleri ve eksik seçtikleri dersleri, danışmanların da gerekli kontrolleri yapmadan onaylamaları sonuca yaşanan karışıklıklar.

Ders veren öğretim elemanları; öğrenci otomasyon sistemine sınav sonrası not girişlerini doğru ve zamanında yapmamaları, iş akışını olumsuz yönde etkilemekte verilen hizmetin etkinliğini azaltmaktadır.

Öğrencilerin Akademik takvime önem vermemesi sonucunda süresi biten işlemler için başvurması, itiraz etmesi, gereksiz yazışma ve zaman kaybına neden olmaktadır. Öğretim elemanlarının akademik takvime önem vermemesi sonucunda da işlerin aksaması için

öğrenci işleri olarak tek tek hocalarımıza SMS gönderip ayrıca telefonla ulaşıp durumu izah etmemiz yoğun olan iş hacmimize yük getirdiği gibi hem de maddi yük getirmektedir.

Üniversitemize gelen öğrenci sayısının her yıl artmasına karşılık personel sayısının az olması, personel başına düşen öğrenci sayısının artmasına neden olmaktadır.

Birimlere yazılan yazıların, bilhassa günlük yazıların cevaplarının geç gelmesi yada eksik gelmesi telafisi güç iş aksamalarına neden olmaktadır.

Birimlerde her yıl ders müfredatlarında yapılan değişiklikler hem iş yükünü artırmakta hem de daha önce basımı yapılan kütükler üzerinde tahribatlara neden olmaktadır.

Öğrenci Bilgi Sisteminden amaçlanan yararın sağlanması, beklenen belge ve raporların alınması yönünde çalışmalar yapılmakta, görülen eksiklikler ortak çalışma ile giderilmektedir.

V- ÖNERİ VE TEDBİRLER

Öğrenci İşleri Daire Başkanlığı olarak stratejik amaçlar ve bu amaçlara ulaştıracak hedeflerin gerçekleşmesi için gerekli personel desteği sağlanmalı, zayıf yönlerimizde sıralanan internet bağlantısı zayıflığı ile ilgili sorun bir an önce giderilmesi yararlı olacaktır.

Öğrenci ve Danışmanlarımızın ders yazılımlarına gerekli hassasiyeti göstermesi olası karmaşıklıkları ortadan kaldıracaktır. Öğrenci ve öğretim elemanlarımızın akademik takvime göstereceği hassasiyet, gereksiz yazışma iş yükü ve zaman kaybını önleyecektir, Otomasyon Sistemimizin tüm birimlerimizde tüm akademik personeline anlatılması, ders kayıtlarında ve danışman onaylarında yaşanan sorunların azalmasını sağlayacaktır. Ders veren akademik personelin notlarını doğru ve zamanında girmesi, birimimizin iş yükünü hafifletecek olup gereksiz yazışmalar ortadan kalkacaktır. Gönderilen günlük yazılara zamanında eksiksiz cevap verilmesi bir çok aksaklığı ortadan kaldıracaktır.

Ayrıca Daire Başkanlığımız bünyesinde Otomasyon Sistemimizdeki aksaklıkların giderilmesi ve yapılacak yenileme ve güncellemelerin kısa sürede yapabilmek amacıyla bilgisayar programcısı olarak görev yapacak bir elemanın sürekli olarak görevlendirilmesi sorunların giderilmesine yardımcı olacaktır.

İÇ KONTROL GÜVENCE BEYANI

Harcama yetkilisi olarak yetkim dahilinde;

Bu raporda yer alan bilgilerin güvenilir, tam ve doğru olduğunu beyan ederim.

Bu raporda açıklanan faaliyetler için idare bütçesinden harcama birimimize tahsis edilmiş kaynakların etkili, ekonomik ve verimli bir şekilde kullanıldığını, görev ve yetki alanım çerçevesinde iç kontrol sisteminin idari ve mali kararlar ile bunlara ilişkin işlemlerin yasallık ve düzenliliği hususunda yeterli güvenceyi sağladığını ve harcama birimizde süreç kontrolünün etkin olarak uygulandığını bildiririm.

Bu güvence, harcama yetkilisi olarak sahip olduğum bilgi ve değerlendirmeler, iç kontroller, iç denetçi raporları ile Sayıştay raporları gibi bilgim dahilindeki hususlara dayanmaktadır.

Burada raporlanmayan, idarenin menfaatlerine zarar veren herhangi bir husus hakkında bilgim olmadığını beyan ederim. (Yer-Tarih)

Niyazi KARADENİZ
Öğrenci İşleri Daire Başkanı

İÇ KONTROL GÜVENCE BEYANI

Harcama yetkilisi olarak yetkim dahilinde;

Bu raporda yer alan bilgilerin güvenilir, tam ve doğru olduğunu beyan ederim.

Bu raporda açıklanan faaliyetler için idare bütçesinden harcama birimimize tahsis edilmiş kaynakların etkili, ekonomik ve verimli bir şekilde kullanıldığını, görev ve yetki alanım çerçevesinde iç kontrol sisteminin idari ve mali kararlar ile bunlara ilişkin işlemlerin yasallık ve düzenliliği hususunda yeterli güvenceyi sağladığını ve harcama birimimizde süreç kontrolünün etkin olarak uygulandığını bildiririm.

Bu güvence, harcama yetkilisi olarak sahip olduğum bilgi ve değerlendirmeler, iç kontroller, iç denetçi raporları ile Sayıştay raporları gibi bilgim dahilindeki hususlara dayanmaktadır.

Burada raporlanmayan, idarenin menfaatlerine zarar veren herhangi bir husus hakkında bilgim olmadığını beyan ederim. (Yer-Tarih)

Esmâ ULUTAŞ
Öğrenci İşleri Daire Başkanı V.
Şube Müdürü

İÇ KONTROL GÜVENCE BEYANI¹

Harcama yetkilisi olarak yetkim dahilinde;

Bu raporda yer alan bilgilerin güvenilir, tam ve doğru olduğunu beyan ederim.

Bu raporda açıklanan faaliyetler için idare bütçesinden harcama birimimize tahsis edilmiş kaynakların etkili, ekonomik ve verimli bir şekilde kullanıldığını, görev ve yetki alanım çerçevesinde iç kontrol sisteminin idari ve mali kararlar ile bunlara ilişkin işlemlerin yasallık ve düzenliliği hususunda yeterli güvenceyi sağladığını ve harcama birimimizde süreç kontrolünün etkin olarak uygulandığını bildiririm.

Bu güvence, harcama yetkilisi olarak sahip olduğum bilgi ve değerlendirmeler, iç kontroller, iç denetçi raporları ile Sayıştay raporları gibi bilgim dahilindeki hususlara dayanmaktadır.

Burada raporlanmayan, idarenin menfaatlerine zarar veren herhangi bir husus hakkında bilgim olmadığını beyan ederim. (Yer-Tarih)

Bayram KAYHAN
Öğrenci İşleri Daire Başkanı V.
Şube Müdürü

VI- Harcama Yetkiliđi ve Vekalet Tablosu

| HARCAMA YETKİLİSİNİN | | | | | |
|----------------------|------------------|---------------|-------------|-----------------------|-------------------------|
| NO | ADI SOYADI | ÜNVANI | ASIL /VEKİL | GÖREVE BAŞLAMA TARİHİ | GÖREVDEN AYRILMA TARİHİ |
| 1 | Niyazi KARADENİZ | Daire Başkanı | Asıl | 01.01.2015 | 20.05.2015 |
| 2 | Bayram KAYHAN | Şube Müdürü | Vekil | 20.05.2015 | 21.05.2015 |
| 3 | Niyazi KARADENİZ | Daire Başkanı | Asıl | 21.05.2015 | 23.07.2015 |
| 4 | Esmâ ULUTAŞ | Şube Müdürü | Vekil | 23.07.2015 | 25.07.2015 |
| 5 | Niyazi KARADENİZ | Daire Başkanı | Asıl | 25.07.2015 | 27.07.2015 |
| 6 | Esmâ ULUTAŞ | Şube Müdürü | Vekil | 27.07.2015 | 29.07.2015 |
| 7 | Niyazi KARADENİZ | Daire Başkanı | Asıl | 29.07.2015 | 10.08.2015 |
| 8 | Esmâ ULUTAŞ | Şube Müdürü | Vekil | 10.08.2015 | 12.09.2015 |
| 9 | Niyazi KARADENİZ | Daire Başkanı | Asıl | 12.09.2015 | 31.12.2015 |